



Potenzielle Flächen für Schausteller

Die Stadt Ebersbach-Neugersdorf bietet Schaustellern die Möglichkeit, sich bis auf weiteres im Stadtgebiet auf ausgewählten Flächen unentgeltlich zu platzieren und diese für den Verkauf von Speisen und Getränken zu nutzen. Lediglich die Nutzung der Medien (insofern vorhanden) wird nach Verbrauch abgerechnet.

Bei Interesse wenden Sie sich bitte an:

Kontakt: Stadtverwaltung Ebersbach-Neugersdorf
Sachgebiet Liegenschaften
Frau Kathleen Hilse
Reichsstraße 1
02730 Ebersbach-Neugersdorf

Tel.: 03586/763240

Mail: liegenschaften@ebersbach-neugersdorf.de

In der Gemeinde Leutersdorf besteht die Möglichkeit Stellplätze an der evangelischen Kirche (Diska Markt) sowie an der evangelischen Kirche in Spitzkunnersdorf zu nutzen. Hierzu wenden Sie sich bitte an:

Kontakt: Gemeinde Leutersdorf
Hauptamtsleiterin
Frau Marschner
Sachsenstraße 9
02794 Leutersdorf

Tel: 03586/330713

Mail: hauptamt@gv-leutersdorf.de





Gemeinde Kottmar:

Kontakt: Gemeinde Kottmar
Hauptamtsleiterin
Frau Höhne
Hauptstraße 62
02739 Kottmar OT Eibau

Tel: 03586/780430

Mail: kerstin.hoehne@gemeinde-kottmar.de

Gemeinde Oderwitz:

Kontakt: Gemeinde Oderwitz
SB Ordnung und Sicherheit
Herr Sikora
Straße der Republik 54
02791 Oderwitz

Tel: 035842/22321

Mail: ordnungsamt@oderwitz.de

Auf den folgenden Seiten finden sie ausgewählte Flächen, welche sich im Eigentum der Stadt Ebersbach-Neugersdorf befinden:



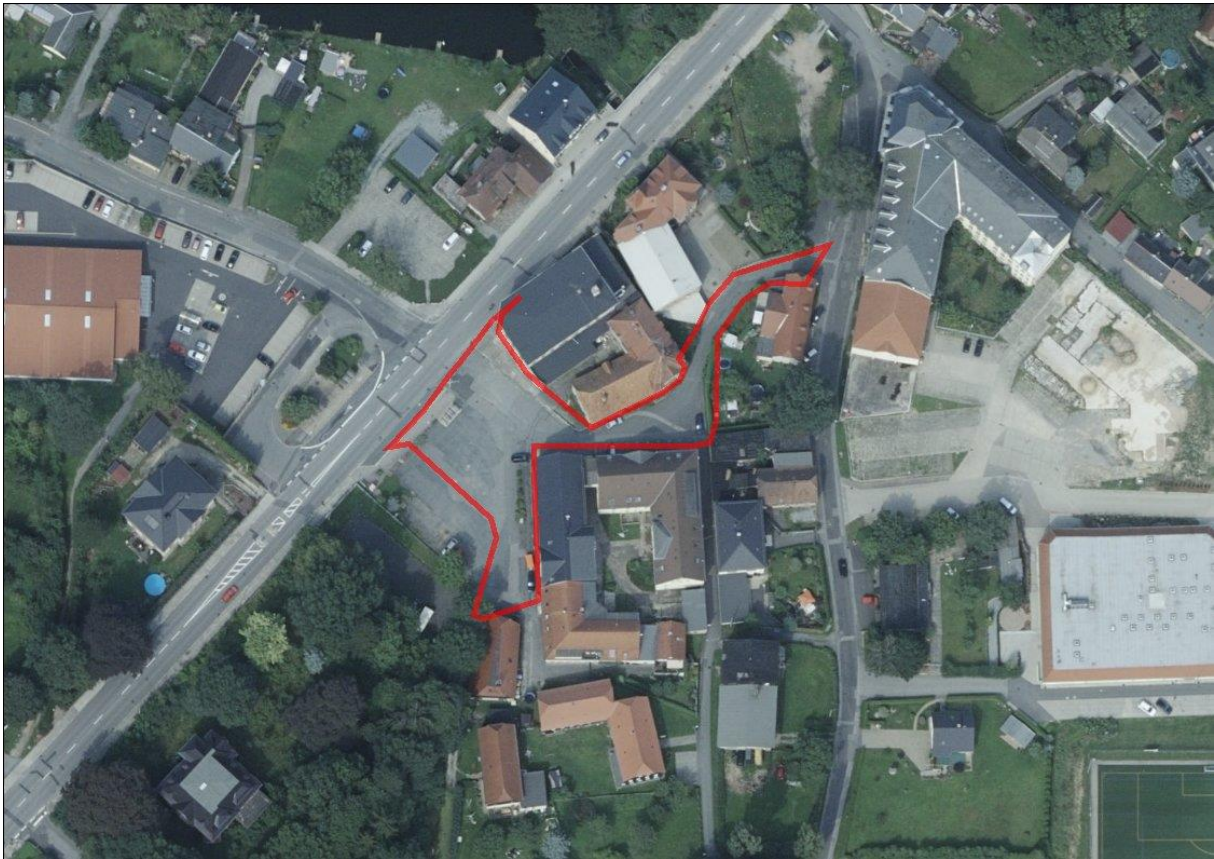


Abbildung 1: Karl-Marx-Platz OT Neugersdorf

- zentrale Lage entlang der Hauptstraße (K8668)
- unmittelbare Nähe zum Edeka Markt und Ärztehaus
- verfügbare Medien: Strom





Abbildung 2: Areal „Eiskeller“ OT Neugersdorf

- zentrale Lage entlang der Seifhennersdorfer Straße (K8668)
- Parkplatz im südöstlichen Teil nutzbar
- unmittelbare Nähe zum Bismarckturm
- verfügbare Medien: nicht vorhanden



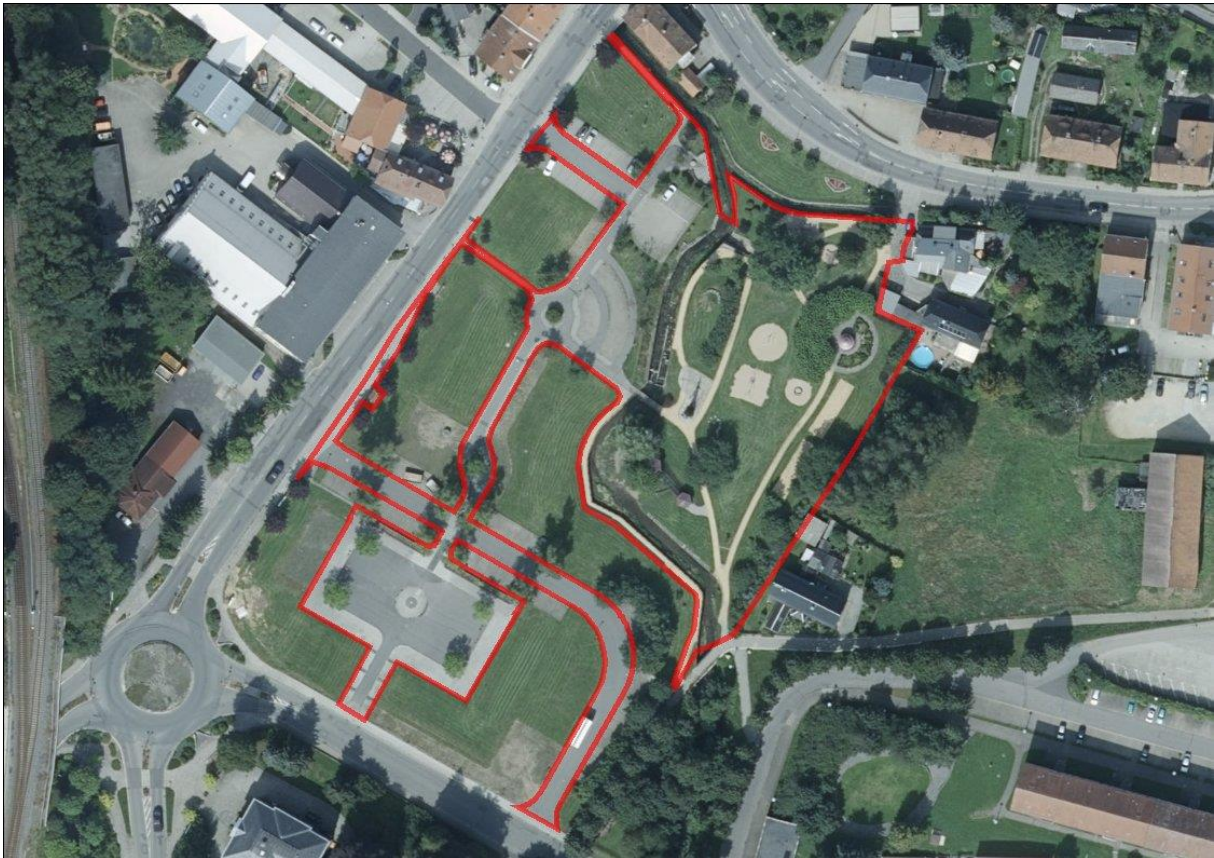


Abbildung 3: „Spreeeck“ OT Ebersbach/Sa.

- zentrale Lage unmittelbar an der B96 und Bahnhofstraße
- 200 Meter bis zum Rewe Markt und DM
- verfügbare Medien: Strom

