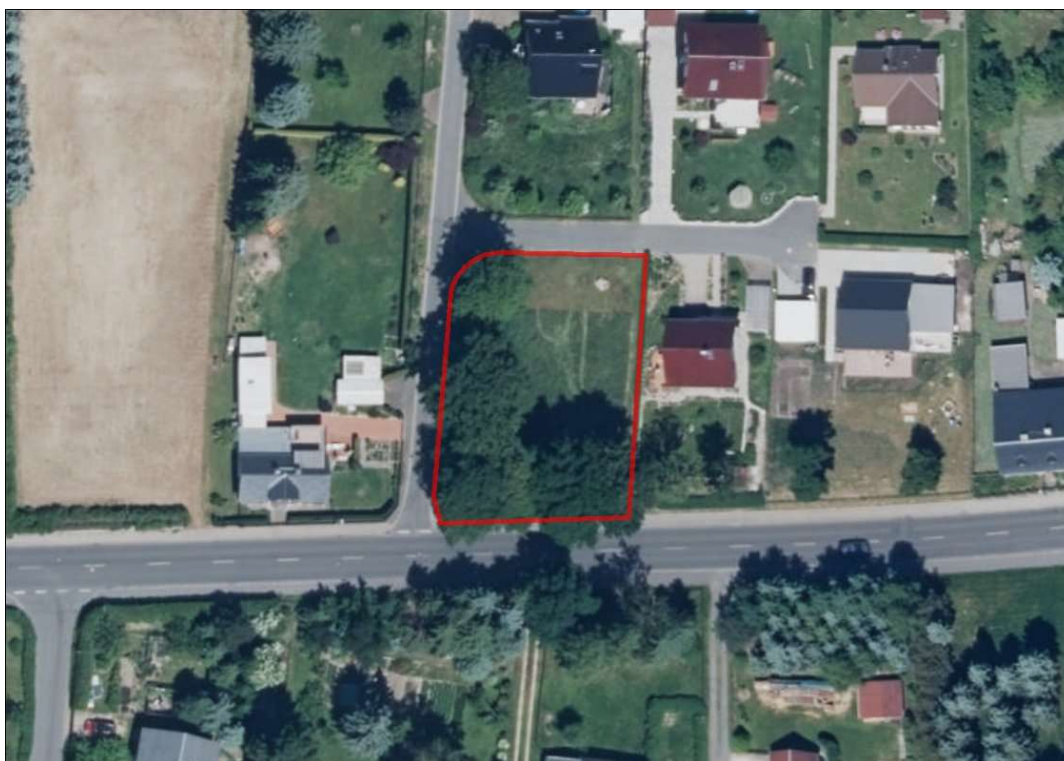




Aktualisiert: 11.05.2021

Eigenheimstandort Turnerwiese 2, 02730 Ebersbach-Neugersdorf



Quelle: Staatsbetrieb Geobasisinformation und Vermessung Sachsen (GeoSN)

Flurstücksnummer: 2729/6
Gemarkung: Ebersbach/Sa.
Flurstücksgröße: 989 m²
Bodenrichtwert: 29€/m²
Nutzungsart: Mischgebiet laut Flächennutzungsplan
Erschließung: vollerschlossen; Medien liegen an Grundstücksgrenze an
ÖPNV Anbindung: 500 m

Kontakt: Stadtverwaltung Ebersbach-Neugersdorf
SG Liegenschaften/Einrichtungsverwaltung
Reichsstraße 1
02730 Ebersbach-Neugersdorf

Tel.: 03586/763240
Mail: liegenschaften@ebersbach-neugersdorf.de

