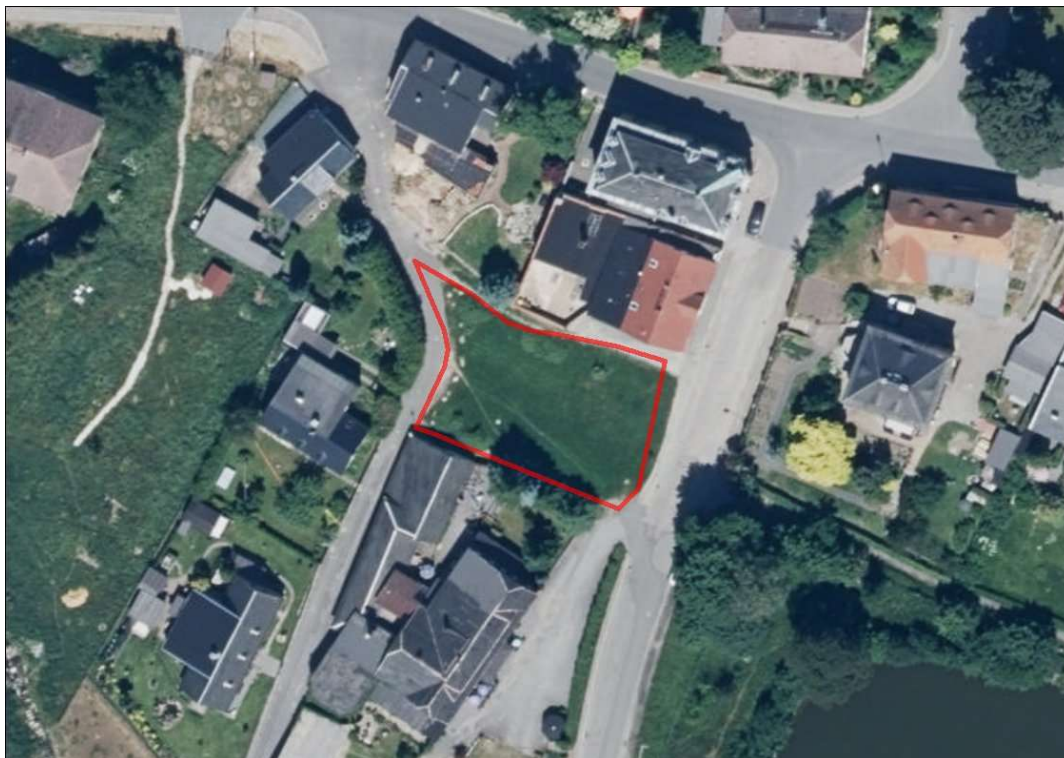




Aktualisiert: 17.05.2021

## Eigenheimstandort Ernst-Thälmann-Straße 32, 02727 Ebersbach-Neugersdorf



Quelle: Staatsbetrieb Geobasisinformation und Vermessung Sachsen (GeoSN)

Flurstücksnummer:	134
Gemarkung:	Neugersdorf
Flurstücksgröße:	650 m <sup>2</sup>
Bodenrichtwert:	19€/m <sup>2</sup>
Nutzungsart:	Mischgebiet laut Flächennutzungsplan
Erschließung:	vollerschlossen; Medien liegen an Grundstücksgrenze an
ÖPNV Anbindung:	600 m

Kontakt: Stadtwerke Oberland GmbH  
Herr Ain  
Nordstraße 12-14  
02727 Ebersbach-Neugersdorf

Tel.: 03586/7850  
Mail: [info@swoberland.de](mailto:info@swoberland.de)

