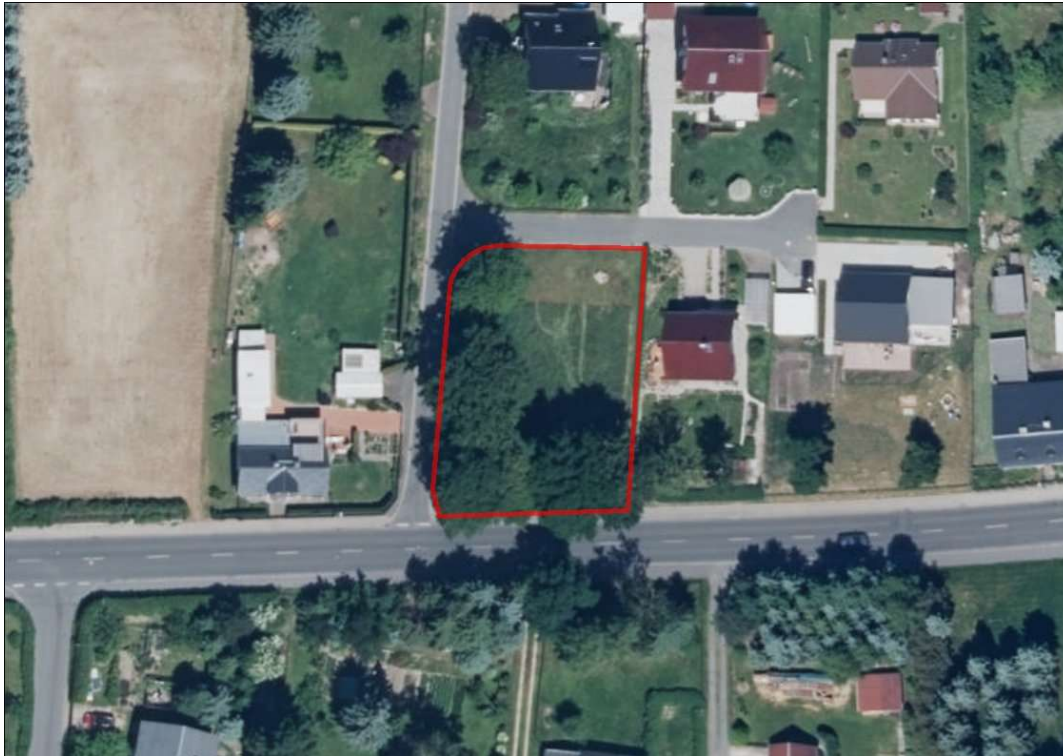




Aktualisiert: 11.05.2021

## Eigenheimstandort Turnerwiese 2, 02730 Ebersbach-Neugersdorf



Quelle: Staatsbetrieb Geobasisinformation und Vermessung Sachsen (GeoSN)

Flurstücksnummer: 2729/6  
Gemarkung: Ebersbach/Sa.  
Flurstücksgröße: 989 m<sup>2</sup>  
Bodenrichtwert: 28€/m<sup>2</sup>  
Nutzungsart: Mischgebiet laut Flächennutzungsplan  
Erschließung: vollerschlossen; Medien liegen an Grundstücksgrenze an  
ÖPNV Anbindung: 500 m

Kontakt: Stadtverwaltung Ebersbach-Neugersdorf  
Frau Ritter  
Reichsstraße 1  
02730 Ebersbach-Neugersdorf

Tel.: 03586/763241  
Mail: [liegenschaften@ebersbach-neugersdorf.de](mailto:liegenschaften@ebersbach-neugersdorf.de)

