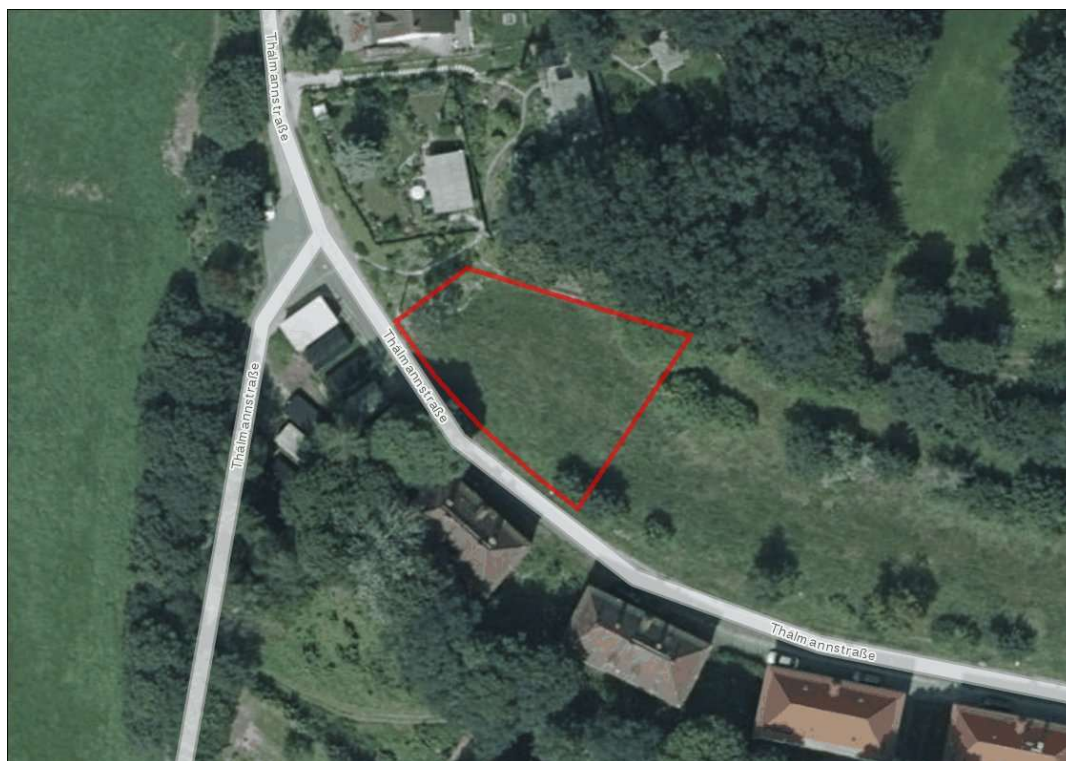




Eigenheimstandort Thälmannstraße 10, 02730 Ebersbach-Neugersdorf



Quelle: Staatsbetrieb Geobasisinformation und Vermessung Sachsen (GeoSN)

Flurstücksnummer: 1285
Gemarkung: Ebersbach/Sa.
Flurstücksgröße: 710 m²
Bodenrichtwert: 18 €/m²
Nutzungsart: Wohngebiet laut Flächennutzungsplan
Erschließung: vollerschlossen; Medien liegen an Grundstücksgrenze an
ÖPNV Anbindung: 500 m

Kontakt: EWU GmbH
Nordstraße 12 - 14, 02727 Ebersbach-Neugersdorf
Telefon: 03586 3900-0, Telefax: 03586 3900-53
E-Mail: info@ewu-gmbh.de

