

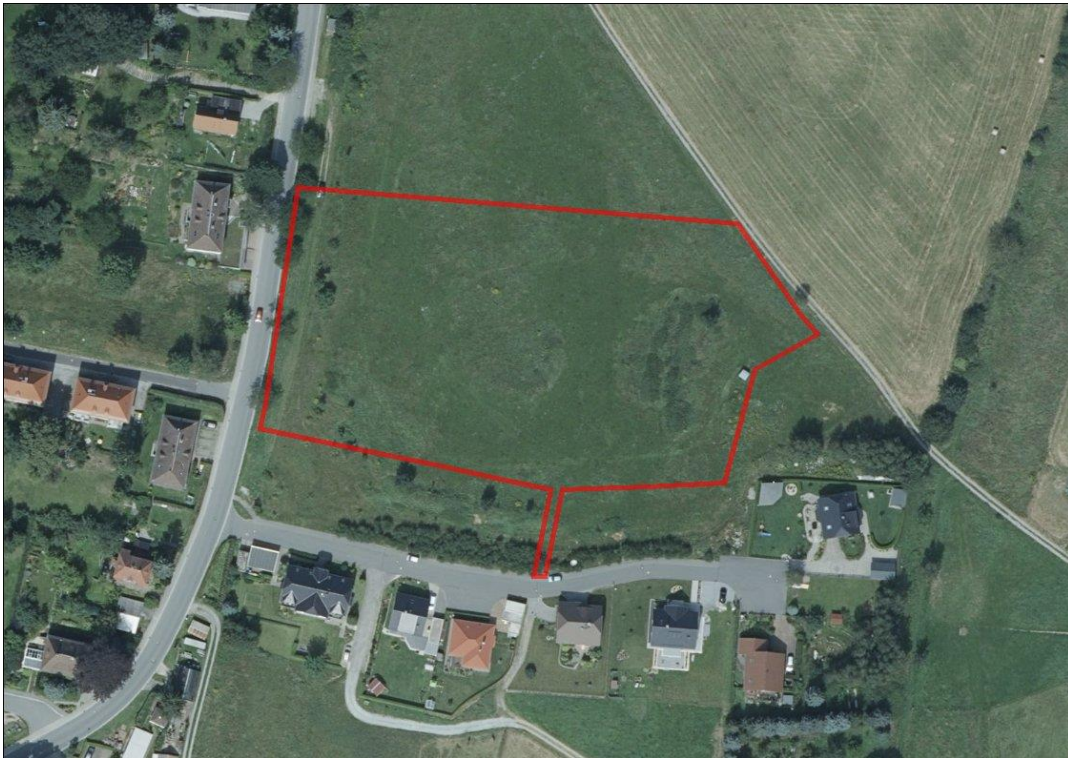


Eigenheimstandorte Steinstraße, 02730 Ebersbach-Neugersdorf



Gemarkung:	Ebersbach/Sa.
Flurstücksgröße:	verschiedene Baufelder zwischen 650m ² und 1.200m ²
Bodenrichtwert:	59€/m ²
Nutzungsart:	Wohngebiet laut Bebauungsplan
Erschließung:	erschlossen; Medien liegen an Grundstücksgrenze an
ÖPNV Anbindung:	400 m





Quelle: Staatsbetrieb Geobasisinformation und Vermessung Sachsen (GeoSN)

Kontakt: Volksbank Löbau-Zittau eG
Frau Hempel
Hauptstraße 8-10
02727 Ebersbach-Neugersdorf

Tel.: 03585/867913
Mail: christine.hempel@vb-direkt.de

