

# Gewerbegebiete der Stadt Ebersbach-Neugersdorf, Sachsen

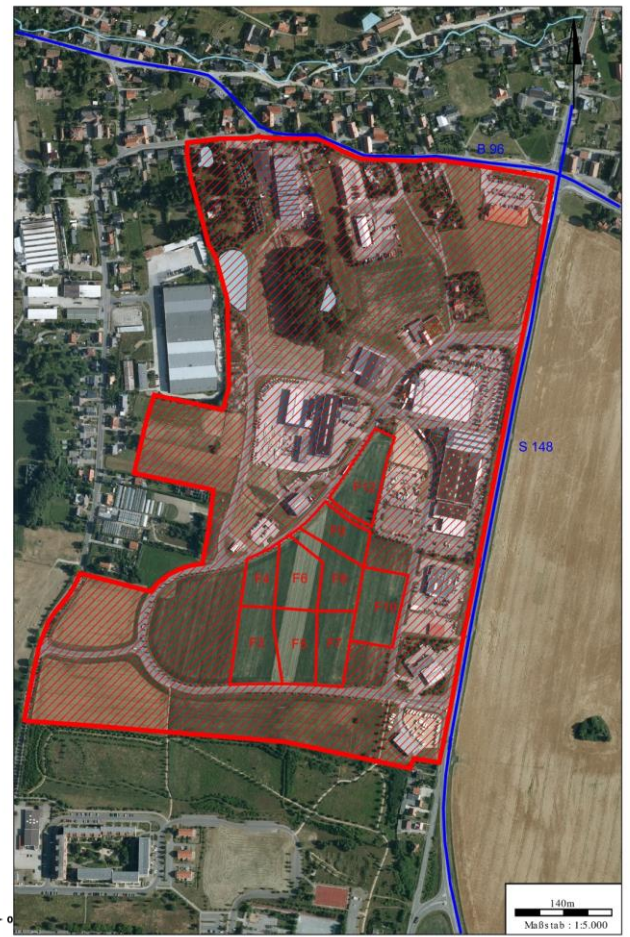
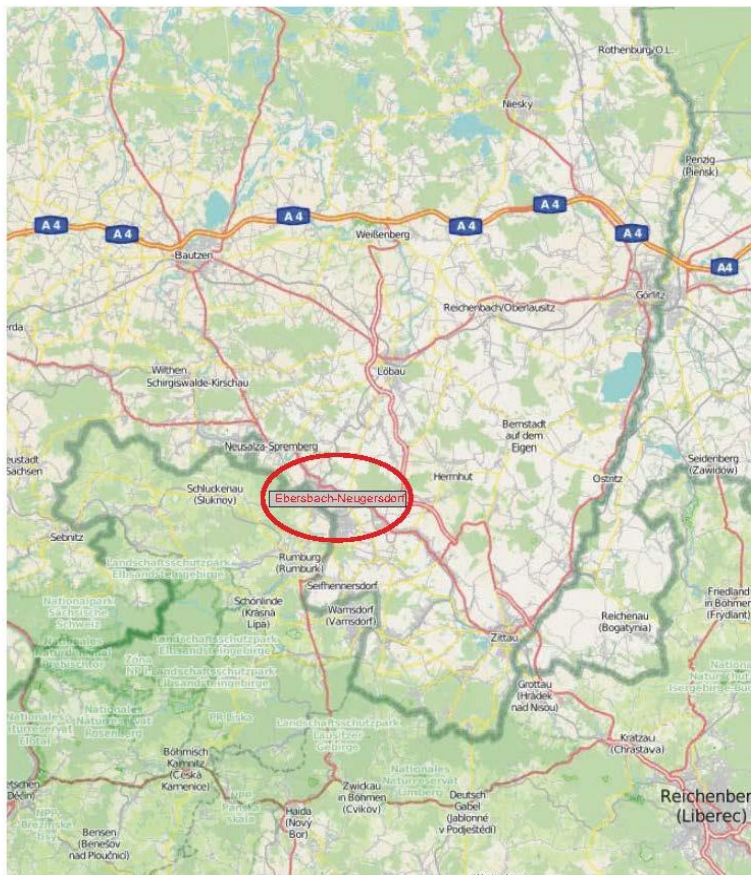


## Gewerbegebiet

## "Rumburger Straße"

PLZ, Ortsteil, Lage: 02730; OT Ebersbach/Sa.; zentrale Lage, nahe Tschechien 8km  
Verkehrsanbindung: B 96, S 148, A4 in 27km, ÖPNV, Löbau 13km, Zittau 21km, Bautzen 29km, Görlitz 37km, Liberec 46km, Dresden 88km, Prag 137km  
Topographie: nach Norden hin leicht abfallend

## Flächenüberblick



## Kurzcharakteristik

Fläche: 19,6 ha (brutto), derzeit frei verfügbar sind 4,6 ha (netto)  
verfügbare Teilbereiche: verschiedene unbebaute Teilbereiche zwischen 4.200 m<sup>2</sup> und 9.300 m<sup>2</sup>  
Preis: Verhandlungsbasis, Mindestgebot ab 6€/m<sup>2</sup>  
Unternehmen am Ort: Kaufland, OBI, ARAL, Maschinen- und Anlagenbau, Metallbau, Möbelproduktion, Caravan-Handel, KFZ-Service/Verkauf, Heimelektronik, Energieerzeuger  
Nutzungsart: im Bebauungsplan als GE-fläche ausgewiesen  
mögliche Förderung: [www.sab.sachsen.de](http://www.sab.sachsen.de)

## Kontakt



Stadt Ebersbach-Neugersdorf  
Reichstraße 1  
02730 Ebersbach-Neugersdorf

Telefon +49 (0)3586 763240  
[liegenschaften@ebersbach-neugersdorf.de](mailto:liegenschaften@ebersbach-neugersdorf.de)  
[www.ebersbach-neugersdorf.de](http://www.ebersbach-neugersdorf.de)