

Gewerbegebiete der Stadt Ebersbach-Neugersdorf, Sachsen

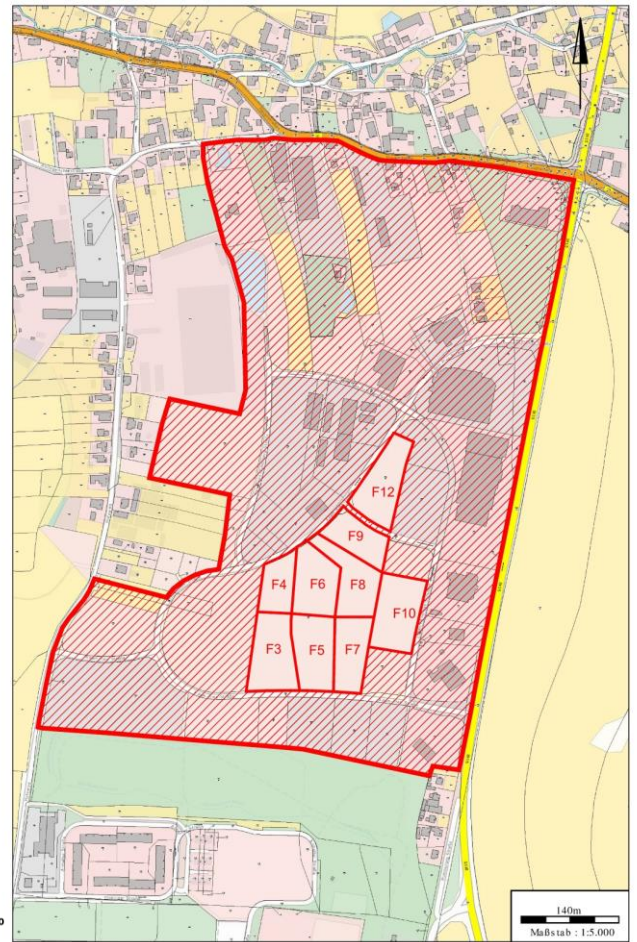
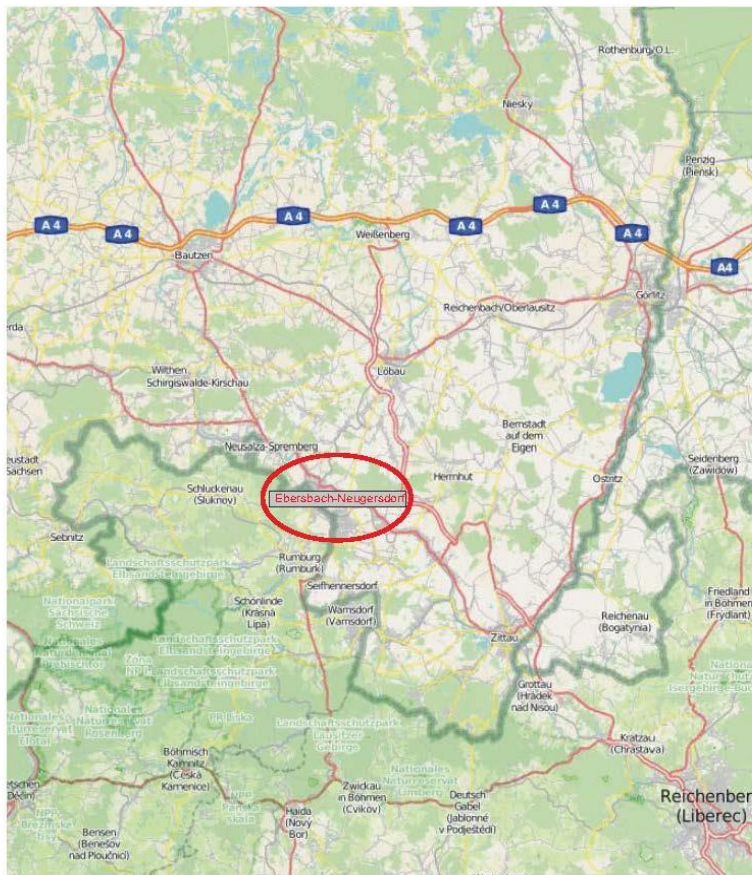


Gewerbegebiet

"Rumburger Straße"

PLZ, Ortsteil, Lage: 02730; OT Ebersbach/Sa.; zentrale Lage, nahe Tschechien 8km
Verkehrsanbindung: B 96, S 148, A4 in 27km, ÖPNV, Löbau 13km, Zittau 21km, Bautzen 29km, Görlitz 37km, Liberec 46km, Dresden 88km, Prag 137km
Topographie: nach Norden hin leicht abfallend

Flächenüberblick



Kurzcharakteristik

Fläche: 19,6 ha (brutto), derzeit frei verfügbar sind 4,6 ha (netto)
verfügbare Teilbereiche: verschiedene unbebaute Teilbereiche zwischen 4.200 m² und 9.300 m²
Preis: Verhandlungsbasis, Mindestgebot ab 6€/m²
Unternehmen am Ort: Kaufland, OBI, ARAL, Maschinen- und Anlagenbau, Metallbau, Möbelproduktion, Caravan-Handel, KFZ-Service/Verkauf, Heimelektronik, Energieerzeuger
Nutzungsart: im Bebauungsplan als GE-fläche ausgewiesen
mögliche Förderung: www.sab.sachsen.de

Kontakt



Stadt Ebersbach-Neugersdorf
Reichstraße 1
02730 Ebersbach-Neugersdorf

Telefon +49 (0)3586 763240
liegenschaften@ebersbach-neugersdorf.de
www.ebersbach-neugersdorf.de