

Gewerbegebiete der Stadt Ebersbach-Neugersdorf, Sachsen

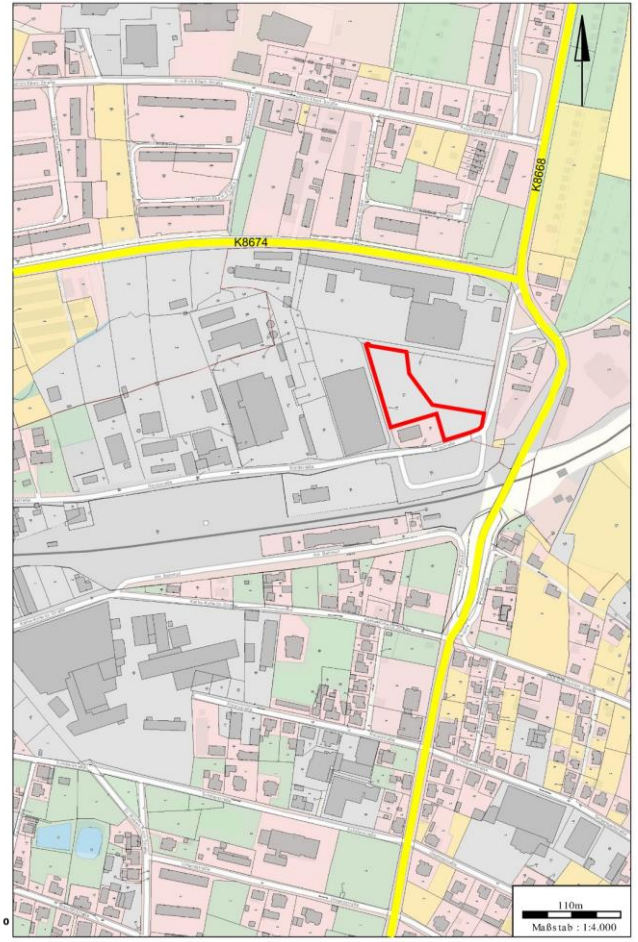
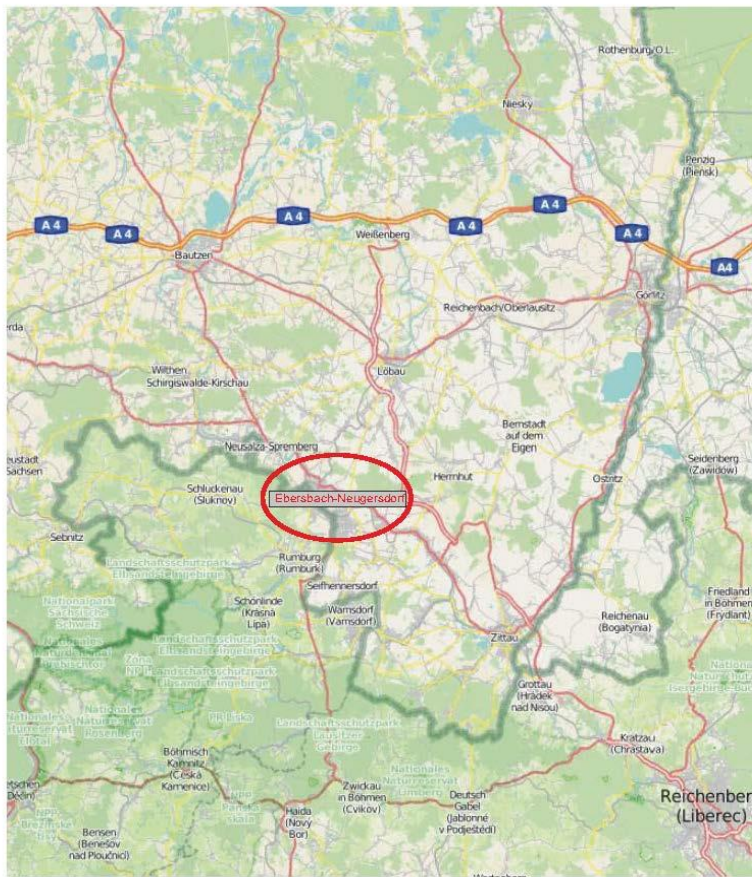


Gewerbefläche

"Nordstraße"

PLZ, Ortsteil, Lage: 02727; OT Neugersdorf.; zentrale Lage, nahe Tschechien 5km
Verkehrsanbindung: B 96, S 148, A4 in 27km, Bahnanbindung, ÖPNV, Löbau 13km, Zittau 21km, Bautzen 29km, Görlitz 37km,
Topographie: nach Süden hin leicht abfallend

Flächenüberblick



Kurzcharakteristik

verfügbare Teilbereiche: ein Teilbereich mit einer Größe von 4996 m² (Flurstück: 277/14)
Preis: Verhandlungsbasis, Mindestgebot ab 6€/m²
Unternehmen am Ort: Maschinenbaubetrieb, Stahlbau, Energieerzeuger, Textil- und Kunststoffproduktion, Holzhandel, KFZ-Service
Nutzungsart: im Flächennutzungsplan als GE-fläche ausgewiesen
mögliche Förderung: www.sab.sachsen.de

Kontakt



Stadt Ebersbach-Neugersdorf
Reichstraße 1
02730 Ebersbach-Neugersdorf

Telefon +49 (0)3586 763240
liegenschaften@ebersbach-neugersdorf.de
www.ebersbach-neugersdorf.de

Stand: September 2016