

# Gewerbegebiete der Stadt Ebersbach-Neugersdorf, Sachsen

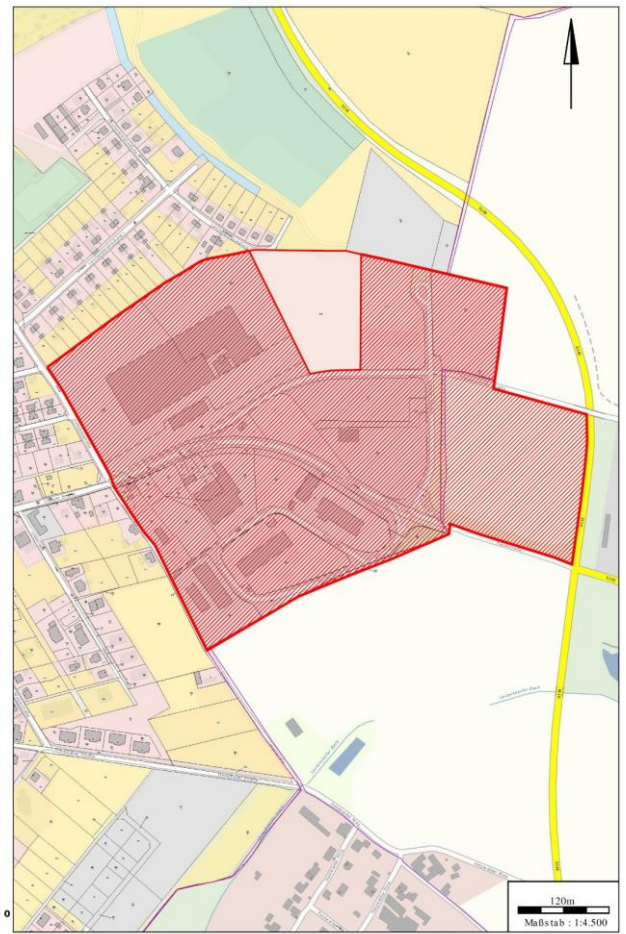
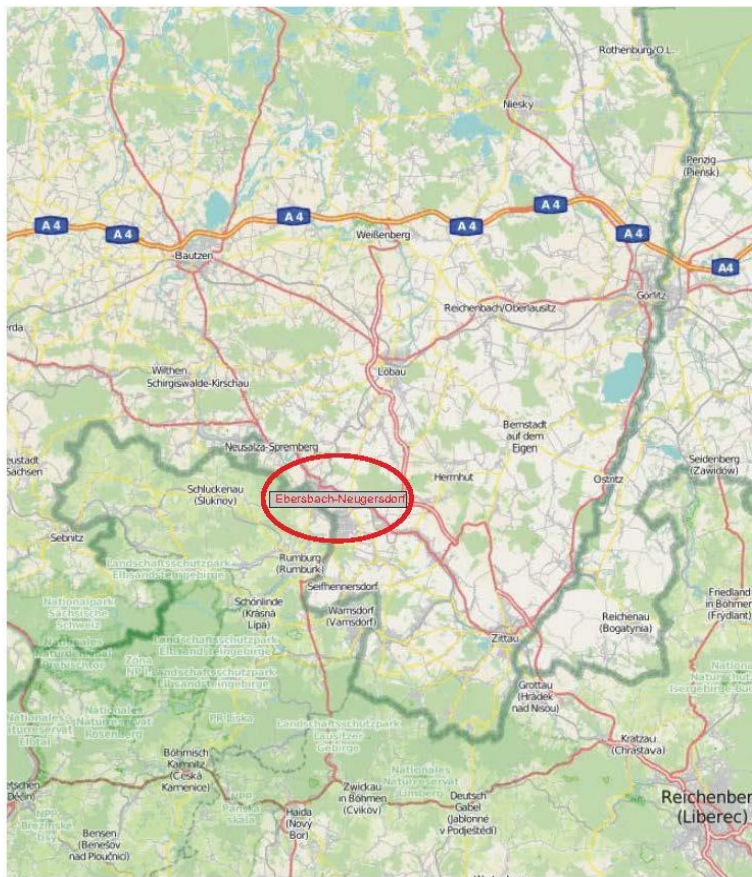


## Gewerbegebiet

## "Kamerun"

PLZ, Ortsteil und Lage: 02727; OT Neugersdorf; nördliche Lage  
Verkehrsanbindung: S 148, A4 in 31km, ÖPNV, Löbau 17km, Zittau 19km, Bautzen 33km, Görlitz 41km, Liberec 43km, Dresden 88km, Prag 137km  
Topographie: planes Gelände

## Flächenüberblick



## Kurzcharakteristik

Fläche: 18,3 ha (brutto), derzeit frei verfügbar sind 15.582 m<sup>2</sup> (netto)  
verfügbare Teilbereiche: unbebauter Teilbereich von 15.582 m<sup>2</sup>  
Preis: Verhandlungsbasis, Mindestgebot ab 6 €/m<sup>2</sup>  
Unternehmen am Ort: Fruchtverarbeitung, Metallverarbeitung, Möbelproduktion, Transportunternehmen, Computertechnik, tech. Kunststoffe  
Nutzungsart: im Bebauungsplan als GE-fläche ausgewiesen; ausschließlich für produzierendes Gewerbe  
mögliche Förderung: [www.sab.sachsen.de](http://www.sab.sachsen.de)

## Kontakt



Stadt Ebersbach-Neugersdorf  
Reichsstraße 1  
02730 Ebersbach-Neugersdorf

Telefon +49 (0)3586 763240  
[liegenschaften@ebersbach-neugersdorf.de](mailto:liegenschaften@ebersbach-neugersdorf.de)  
[www.ebersbach-neugersdorf.de](http://www.ebersbach-neugersdorf.de)