

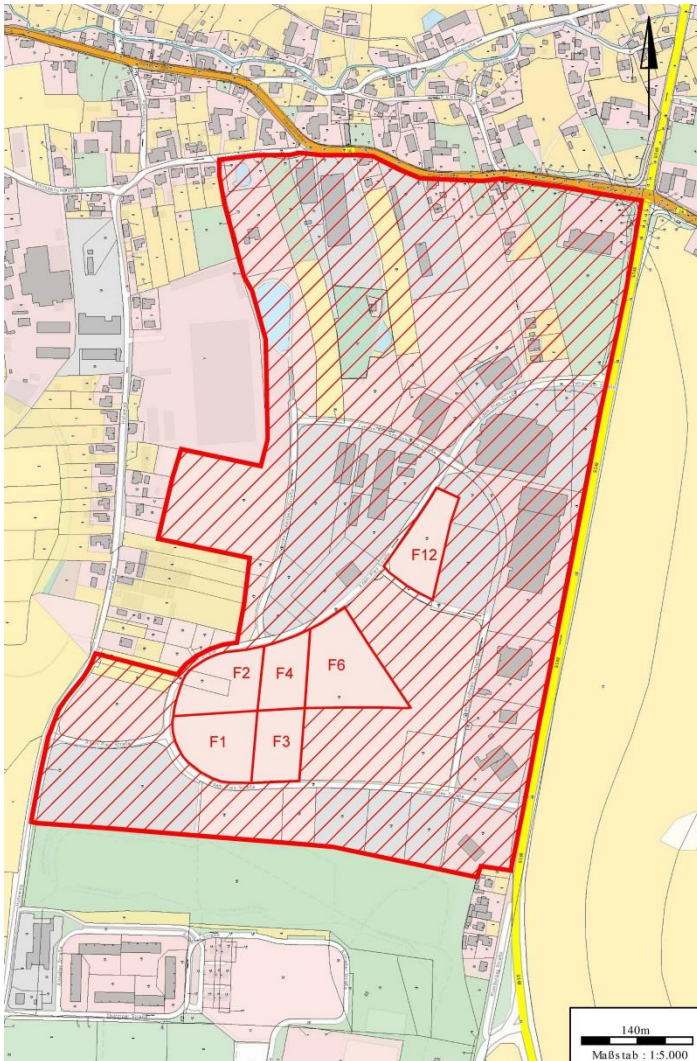


Gewerbegebiet „Rumburger Straße“, 02730 Ebersbach-Neugersdorf



| | |
|--------------------------|---|
| Lage: | zentrale Lage, nahe Tschechien (8km) |
| Verkehrsanbindung: | B96, S 148, A4 in 27km, Löbau 13km, Zittau 21km, Bautzen 29km, Görlitz 37km, ÖPNV-Direktanbindung |
| Topographie: | nach Norden hin leicht abfallend |
| Nutzungsart: | im Bebauungsplan als GE-fläche ausgewiesen |
| Fläche: | 19,6 ha (brutto), derzeit frei verfügbar 3,9 ha (netto) |
| verfügbare Teilbereiche: | verschiedene unbebaute Teilbereiche zwischen 4.600m ² und 10.000m ² (siehe nächste Seite) |
| Preis: | nach Vereinbarung |





verfügbare Teilflächen
(Stand: 05/2018):

| | |
|------|----------------------|
| F1: | 7.200m ² |
| F2: | 6.600m ² |
| F3: | 5.000m ² |
| F4: | 4.600m ² |
| F6: | 10.000m ² |
| F12: | 5.600m ² |

| | |
|---------------------|---|
| Unternehmen am Ort: | Kaufland, OBI, Aral, Maschinen- und Anlagenbau, Schweißtechnik, Fachhandel und Service für Gabelstapler, Metallbau, Möbelproduktion, Caravanhandel, KFZ-Service/Verkauf, Heimelektronik, Energieerzeuger, Herstellung und Vertrieb von Lacken |
| Bebauung: | derzeitige Nutzung als Grünland; Bebauung gemäß Festsetzung B-Plan möglich |
| Erschließung: | Anschlüsse für Strom, (Ab)Wasser, Gas liegen in der Straße an |
| Straßenausbau: | voll ausgebaute öffentliche Straße, einseitige Gehwege |
| Baugrund: | gewachsener normal tragfähiger Boden, keine Grundwasserschäden, baureifes Land, keine Altlasten |





Geographische Lage der Stadt Ebersbach-Neugersdorf



Quelle: Staatsbetrieb Geobasisinformation und Vermessung Sachsen (GeoSN)

Wir beraten Sie gern zu aktuellen Fördermöglichkeiten!

Kontakt: Stadt Ebersbach-Neugersdorf
Reichsstraße 1
02730 Ebersbach-Neugersdorf

Sachgebiet Liegenschaften: Herr Köhler
Tel.: +49 (0)3586 763240
liegenschaften@ebersbach-neugersdorf.de

Wirtschaftsförderung: Herr Halang
Tel.: +49 (0)3586 763213
wirtschaftsfoerderung@ebersbach-neugersdorf.de

