

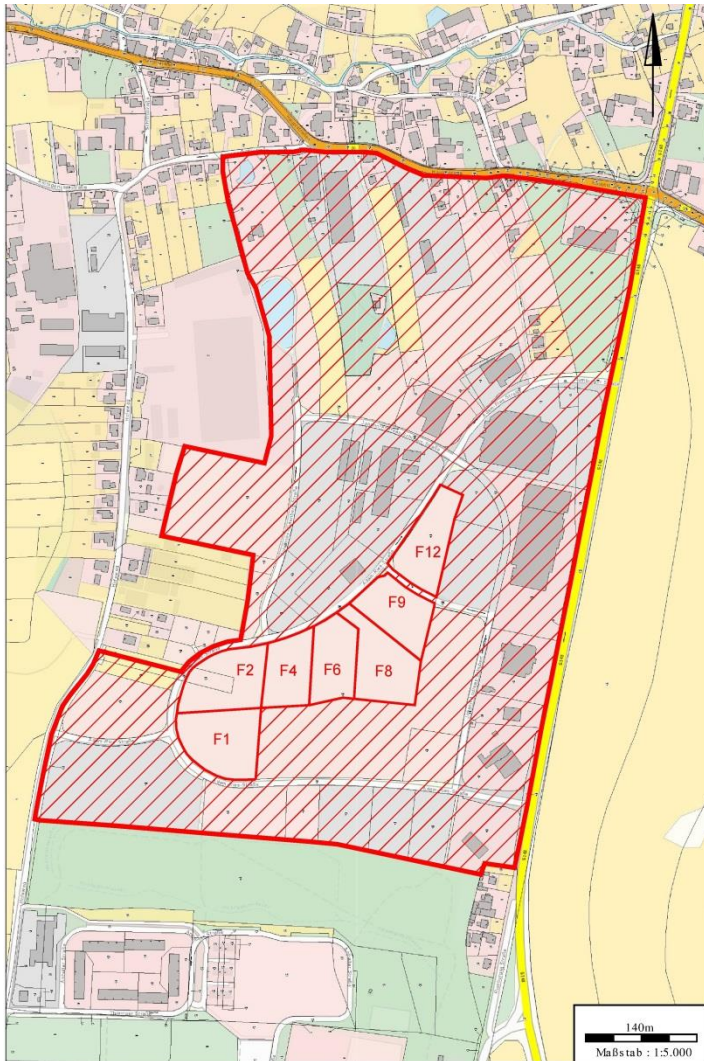


Gewerbegebiet „Rumburger Straße“, 02730 Ebersbach-Neugersdorf



Lage:	zentrale Lage, nahe Tschechien (8km)
Verkehrsanbindung:	B96, S 148, A4 in 27km, Löbau 13km, Zittau 21km, Bautzen 29km, Görlitz 37km, ÖPNV-Direktanbindung
Topographie:	nach Norden hin leicht abfallend
Nutzungsart:	im Bebauungsplan als GE-fläche ausgewiesen
Fläche:	19,6 ha (brutto), derzeit frei verfügbar 4,1 ha (netto)
verfügbare Teilbereiche:	verschiedene unbebaute Teilbereiche zwischen 4.400m ² und 7.200m ² (siehe nächste Seite)
Preis:	nach Vereinbarung





verfügbare Teilflächen
(Stand: 02/2018):

F1:	7.200m ²
F2:	6.600m ²
F4:	4.400m ²
F6:	5.100m ²
F8:	6.600m ²
F9:	5.500m ²
F12:	5.600m ²

- Unternehmen am Ort:** Kaufland, OBI, Aral, Maschinen- und Anlagenbau, Schweißtechnik, Fachhandel und Service für Gabelstapler, Metallbau, Möbelproduktion, Caravanhandel, KFZ-Service/Verkauf, Heimelektronik, Energieerzeuger
- Bebauung:** derzeitige Nutzung als Grünland; Bebauung gemäß Festsetzung B-Plan möglich
- Erschließung:** Anschlüsse für Strom, (Ab)Wasser, Gas liegen in der Straße an
- Straßenausbau:** voll ausgebaute öffentliche Straße, einseitige Gehwege
- Baugrund:** gewachsener normal tragfähiger Boden, keine Grundwasserschäden, baureifes Land, keine Altlasten





Geographische Lage der Stadt Ebersbach-Neugersdorf



Quelle: Staatsbetrieb Geobasisinformation und Vermessung Sachsen (GeoSN)

Wir beraten Sie gern zu aktuellen Fördermöglichkeiten!

Kontakt: Stadt Ebersbach-Neugersdorf
Reichsstraße 1
02730 Ebersbach-Neugersdorf

Sachgebiet Liegenschaften: Herr Köhler
Tel.: +49 (0)3586 763240
liegenschaften@ebersbach-neugersdorf.de

Wirtschaftsförderung: Herr Halang
Tel.: +49 (0)3586 763213
wirtschaftsfoerderung@ebersbach-neugersdorf.de

