



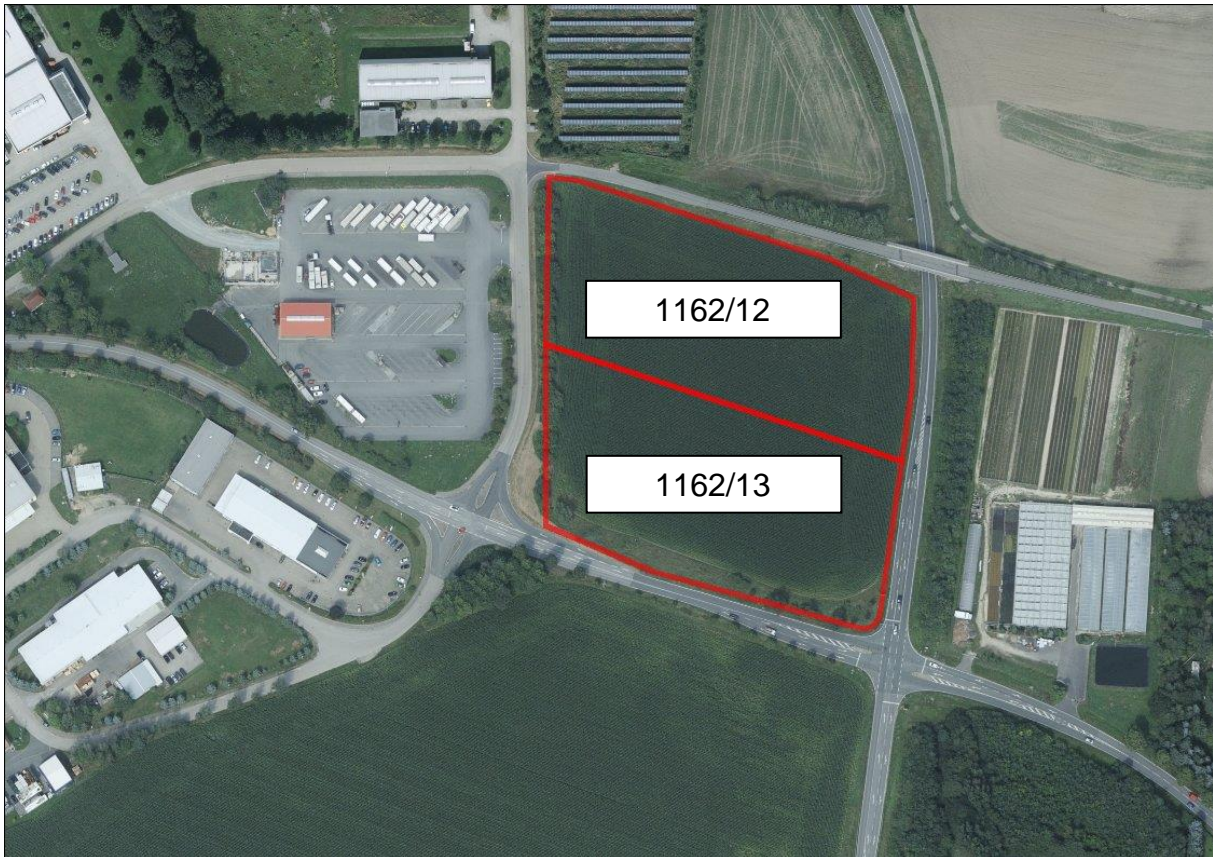
**Gewerbegebiet „Kamerun“, 02727 Ebersbach-Neugersdorf
Stand: 01/2021**



Quelle: Staatsbetrieb Geobasisinformation und Vermessung Sachsen (GeoSN)

- Lage:** zentrale Lage, nahe Tschechien (5km)
- Verkehrsanbindung:** S 148, A4 in 31km, Löbau 17km, Zittau 18km, Bautzen 33km, Görlitz 41km, Liberec 43 km, Dresden 88 km, Prag 137km
- Topographie:** planes Gelände
- Nutzungsart:** im Bebauungsplan als GE-fläche ausgewiesen
- Fläche:** 18,3 ha (brutto), derzeit frei verfügbar 3,7 ha (netto)
- vermessene Teilbereiche:** Flurstück 1162/12 (15.308m²) Gemarkung Eibau
Flurstück 1162/13 (15.328m²) Gemarkung Eibau
- Preis:** nach Vereinbarung





Quelle: Staatsbetrieb Geobasisinformation und Vermessung Sachsen (GeoSN)

Unternehmen am Ort: OKA Büromöbel, HKM Kunststoffverarbeitung GmbH, FWH Federnfabrik Wilhelm Hesse GmbH, Newotec GmbH, Linke Fruchtsäfte GmbH, Behner Transporte GmbH, Autohaus Fehrmann GmbH

Bebauung: derzeitige Nutzung als Grünland; Bebauung gemäß Festsetzung B-Plan möglich (beplanter Außenbereich)

Erschließung: Anschlüsse für Strom, (Ab)Wasser, Gas liegen in der Straße an, Breitband mind. 50 Mbit/s

Straßenausbau: voll ausgebaute öffentliche Straße

Baugrund: gewachsener normal tragfähiger Boden, keine Grundwasserschäden, baureifes Land, keine Altlasten





Geographische Lage der Stadt Ebersbach-Neugersdorf



Quelle: Staatsbetrieb Geobasisinformation und Vermessung Sachsen (GeoSN)

Wir beraten Sie gern zu aktuellen Fördermöglichkeiten!

Kontakt:

Stadt Ebersbach-Neugersdorf
Reichsstraße 1
02730 Ebersbach-Neugersdorf

Wirtschaftsförderung:

Herr Stefan Halang
Tel.: +49 (0)3586 763213
wirtschaftsfoerderung@ebersbach-neugersdorf.de

