



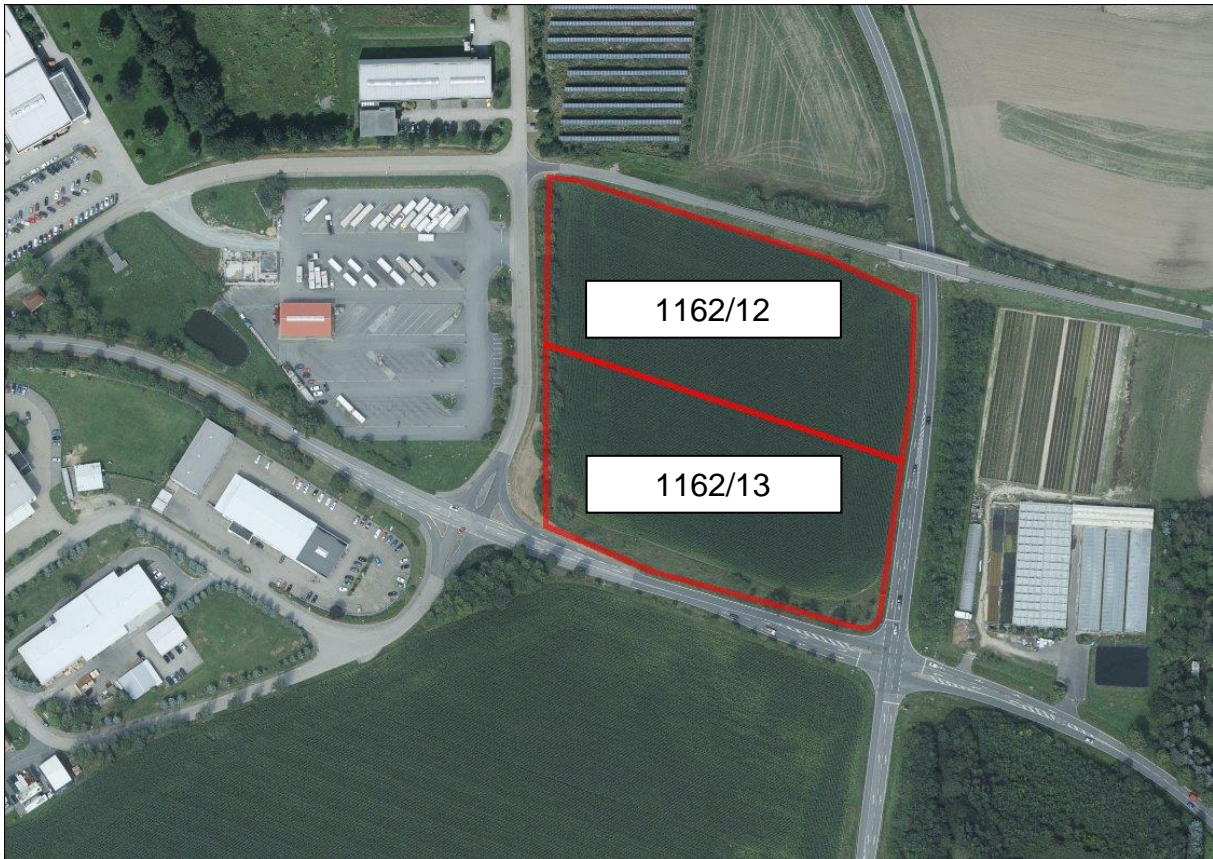
Gewerbegebiet „Kamerun“, 02727 Ebersbach-Neugersdorf



Quelle: Staatsbetrieb Geobasisinformation und Vermessung Sachsen (GeoSN)

- Lage: zentrale Lage, nahe Tschechien (5km)
- Verkehrsanbindung: S 148, A4 in 31km, Löbau 17km, Zittau 18km, Bautzen 33km, Görlitz 41km, Liberec 43 km, Dresden 88 km, Prag 137km
- Topographie: planes Gelände
- Nutzungsart: im Bebauungsplan als GE-fläche ausgewiesen
- Fläche: 18,3 ha (brutto), derzeit frei verfügbar 3,7 ha (netto)
- vermessene Teilbereiche: Flurstück 1162/12 (15.308m²) Gemarkung Eibau
Flurstück 1162/13 (15.328m²) Gemarkung Eibau
- Preis: nach Vereinbarung





Quelle: Staatsbetrieb Geobasisinformation und Vermessung Sachsen (GeoSN)

- Unternehmen am Ort:** OKA Büromöbel, HKM Kunststoffverarbeitung GmbH, FWH Federnfabrik Wilhelm Hesse GmbH, Newotec GmbH, Linke Fruchtsäfte GmbH, Behner Transporte GmbH, Autohaus Fehrmann GmbH
- Bebauung:** derzeitige Nutzung als Grünland; Bebauung gemäß Festsetzung B-Plan möglich (beplanter Außenbereich)
- Erschließung:** Anschlüsse für Strom, (Ab)Wasser, Gas liegen in der Straße an, Breitband mind. 50 Mbit/s
- Straßenausbau:** voll ausgebaute öffentliche Straße
- Baugrund:** gewachsener normal tragfähiger Boden, keine Grundwasserschäden, baureifes Land, keine Altlasten





Geographische Lage der Stadt Ebersbach-Neugersdorf



Quelle: Staatsbetrieb Geobasisinformation und Vermessung Sachsen (GeoSN)

Wir beraten Sie gern zu aktuellen Fördermöglichkeiten!

Kontakt:

Stadt Ebersbach-Neugersdorf
Reichsstraße 1
02730 Ebersbach-Neugersdorf

Sachgebiet Liegenschaften:

Frau Hilse
Tel.: +49 (0)3586 763240
liegenschaften@ebersbach-neugersdorf.de

Wirtschaftsförderung:

Herr Halang
Tel.: +49 (0)3586 763213
wirtschaftsfoerderung@ebersbach-neugersdorf.de

