



Attraktive Büroflächen, Polenzstraße 10, 02727 Ebersbach-Neugersdorf



Abbildung 1: Außenansicht





Allgemeine Informationen:

Objektlage:	POL B1 Polenzstraße 10, Ebersbach-Neugersdorf
Objektart:	Büro- / Gewerbeflächen
Fläche:	220 m ² - 240 m ² je Etage
Ausstattung:	gehoben
Baujahr:	19. Jhd. Instandsetzung 2018
Geschosse	EG, 1. OG, 2. OG
Bezugstermin:	01.07.2019, nach Absprache früher
Kaution:	3 Nettokaltmieten (keine Provision)
Mietdauer:	unbefristet, mind. 2 Jahre

Objektbeschreibung:

Die Polenzstraße 10 befindet sich auf dem Gelände des OKA Büromöbel GmbH & Co. KG des ehemaligen Werksgeländes im Ortzentrum von Neugersdorf. Die lichtdurchfluteten und modern ausgestatteten Büroflächen liegen in der Etage eines 2018 instandgesetzten Bürogebäudes. Die Erschließung erfolgt über das gemeinschaftliche Treppenhaus. Eine Teeküche sowie zwei zeitlos ausgestattete Sanitärräume stehen Ihnen zur exklusiven Alleinnutzung in Ihrem eigenen, abgeschlossenen Bereich zur Verfügung. Wohlfühl- und Erholungspotenzial ermöglicht Ihnen und Ihren Mitarbeitern der großzügig und stillvoll angelegten Freiflächen.

Ausstattung:

Modernes und Ansprechendes Design in alter Hülle

- attraktive Fassade
- optional Beschattung durch außenliegenden Sonnenschutz
- großzügige Grünanlage

Bausubstanz

- massiver Ziegelbau
- Gebäudeisolierung an Boden und Decke
- Fensterwärmeschutz

Modernes Sicherheitskonzept

- Smart Home
- Schließanlage für höchste Sicherheitsbedürfnisse
- Rauch- und Brandmeldesystem
- Alarm, Sicherheitsbeleuchtung
- Videoüberwachung und Alarmanlage





Moderne Haustechnik

- Smart Home
- umfangreiche Netzwerkverkabelung, auf Mieterwunsch mit USV
- Breitbandanschluss 100 Mbit/s

Heizung/Lüftung/Sanitär

- Heizkörper mit Thermostatventil
- hochwertige Sanitäreinrichtungen

Parkplätze

- direkt vor dem Gebäude

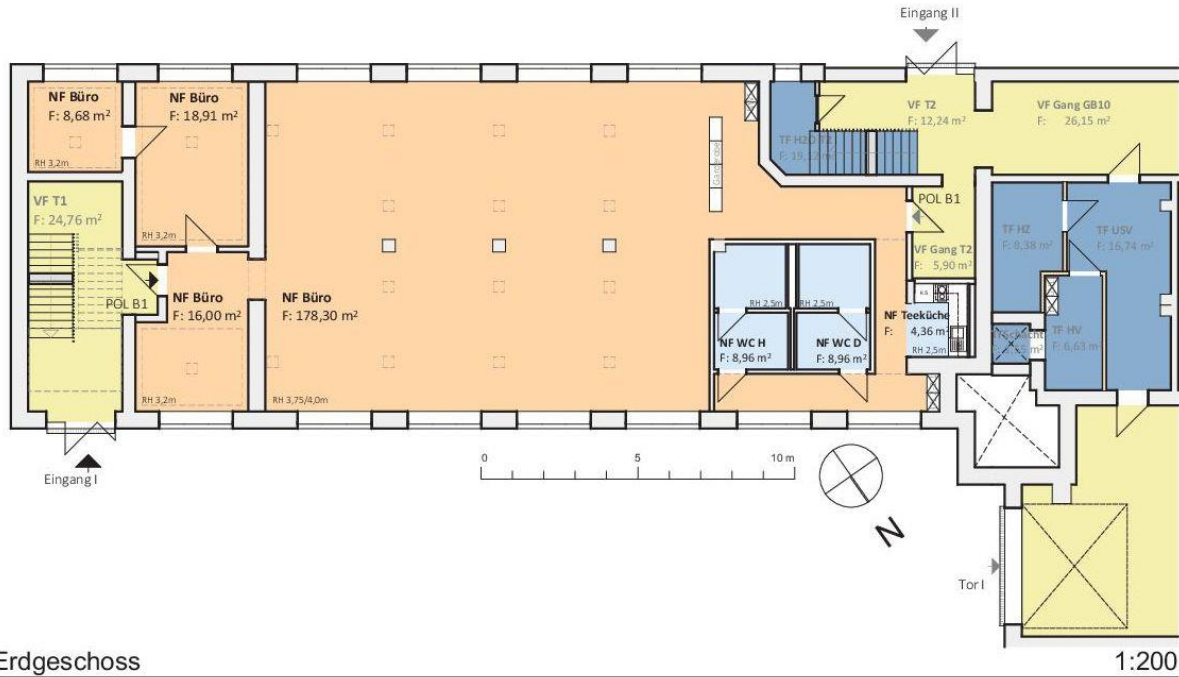
Werbung

- Ein gemeinschaftlicher Werbeträger zur Anbringung der Firmenwerbung ist vorhanden.



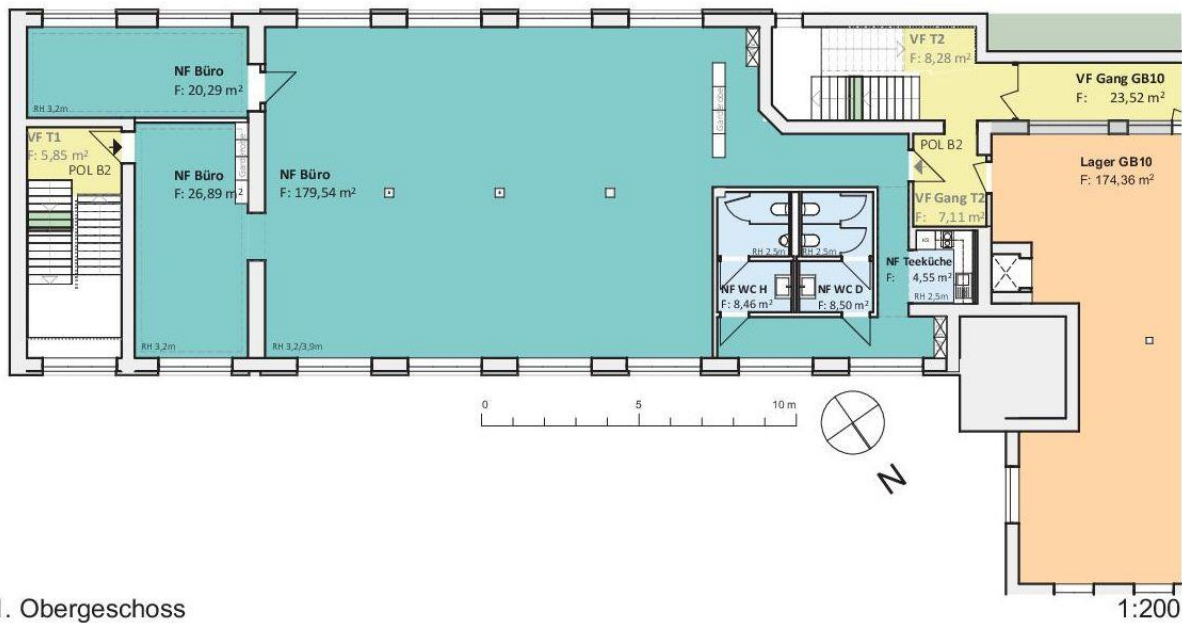
Abbildung 2: Büroraum 2. Obergeschoss (Beispiel)





Erdgeschoss

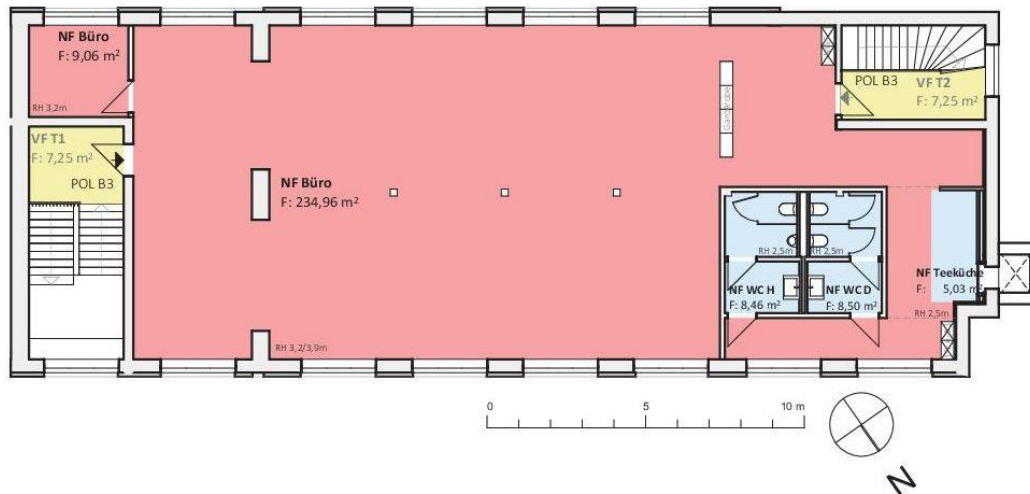
Abbildung 3: Raumaufteilung Erdgeschoss



1. Obergeschoss

Abbildung 4: Raumaufteilung 1. Obergeschoss





2. Obergeschoss

1:200

Abbildung 5: Raumaufteilung 2. Obergeschoss

Mietkosten:

nach Vereinbarung (in Abhängigkeit des Ausstattungsgrades der Räume)



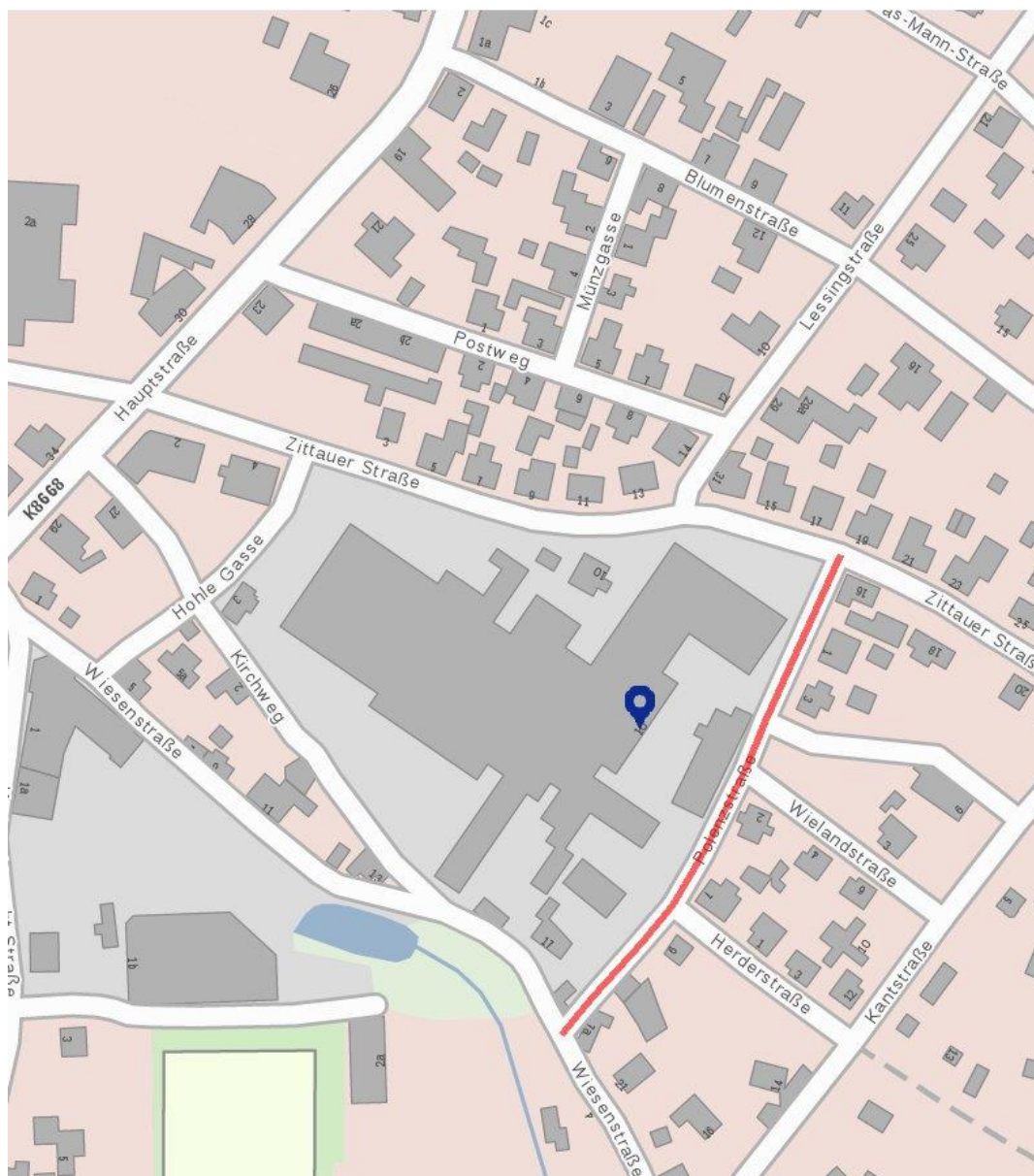


Abbildung 6: Standort Polenzstraße 10, OT Neugersdorf

Kontakt: OKA Büromöbel GmbH & Co. KG
Herr Volker Thomas
Eibauer Straße 1-5
02727 Ebersbach-Neugersdorf

Tel.: 03586/711215

Mail: volker.thomas@oka.de

