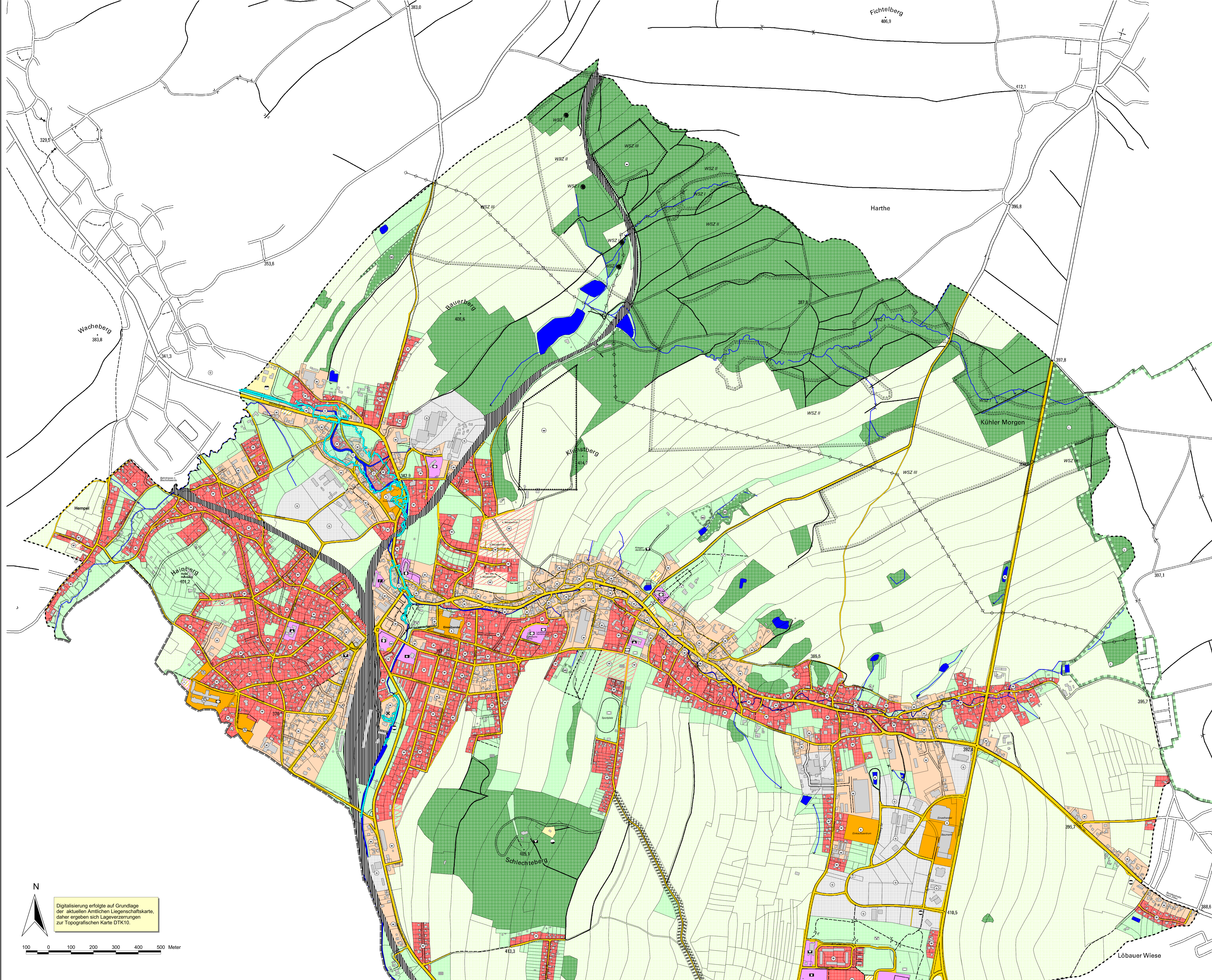




FLÄCHENNUTZUNGSPLAN Nordteil

Planzeichen nach BauGB, BauNVO, PlanzV

- Art der baulichen Nutzung**
 - Wohnbaufläche
 - Gemischte Baufläche
 - Gewerbliche Baufläche
 - Sonderbaufläche
 - Sondergebiet, Nutzung angegeben
 - geplante Wohnbaufläche
 - geplante Gewerbliche Baufläche
- Mass der baulichen Nutzung - entfällt -**
- Bauweise, Baulinien, Baugrenzen - entfällt -**
- Einrichtungen und Anlagen zur Versorgung mit Gütern und Dienstleistungen des öffentlichen und privaten Bereichs, Flächen für den Gemeinbedarf, Flächen für Sport- und Spielanlagen**
 - Flächen für Gemeinbedarf
 - Öffentliche Verwaltungen
 - Schule
 - Kirchen und kirchlichen Zwecken dienende Gebäude u. Einrichtungen
 - Sozialen Zwecken dienende Gebäude u. Einrichtungen
 - Gesundheitlichen Zwecken dienende Gebäude und Einrichtungen
 - Kulturellen Zwecken dienende Gebäude u. Einrichtungen
 - Sportlichen Zwecken dienende Gebäude u. Einrichtungen
 - Feuerwehr
- Flächen für den überörtlichen Verkehr und für die örtlichen Hauptverkehrswege**
 - sonstige überörtliche u. örtliche Hauptverkehrsstrassen
 - Fläche für Bahnanlagen
 - Umgrenzung der Flächen für den Luftverkehr: Hubschrauberlandeplatz
- Verkehrsflächen**
 - Straßenverkehrsfläche
 - Verkehrsfläche besonderer Zweckbestimmung: öffentlicher Parkplatz
- Flächen für Versorgungsanlagen, für die Abfallentsorgung und Abwasserbeseitigung sowie für Ablagerungen**
 - Flächen für Versorgungsanlagen, für die Abfallentsorgung und Abwasserbeseitigung sowie für Ablagerungen
 - Gas
 - Elektrizität
 - Wasser
 - Abwasser
- Hauptversorgungs- und Hauptwasserleitungen**
 - unterirdisch
- Grünflächen**
 - Grünfläche
 - Parkanlage
 - Dauerkleingarten
 - Sportplatz
 - Spielplatz
 - Badeplatz, Freibad
 - Friedhof
- Wasserflächen und Flächen für die Wasserwirtschaft, den Hochwasserschutz und die Regelung des Wasserabflusses**
 - Wasserfläche
 - Schutzgebiet für Grund- und Quellwassergewinnung
 - Überschwemmungsgebiet nach § 100 Abs.3 SächsWG
 - Regenrückhaltebecken
- Flächen für Aufschüttungen, Abgrabungen o. für Gewinnung v. Bodenschätzen**
 - Flächen für Abgrabungen oder für die Gewinnung von Bodenschätzen Sandgrube / Kiesgrube
- Flächen für die Landwirtschaft und für Wald**
 - Flächen für Landwirtschaft
 - Flächen für Wald
- Planungen, Nutzungsregelungen, Maßnahmen und Flächen für Maßnahmen zum Schutz, zur Pflege und zur Entwicklung von Natur und Landschaft**
 - Umgrenzung von Schutzgebieten und Schutzobjekten im Sinne des Naturschutzgesetzes
 - Landschaftsschutzgebiet
 - Naturdenkmal; Flächennaturdenkmal
 - Umgrenzung von Flächen zum Anpflanzen von Bäumen, Sträuchern und sonstigen Bepflanzungen
- Regelungen für die Stadterhaltung und für den Denkmalschutz**
 - > siehe Beikarte 1
- Sonstige Planzeichen**
 - Grenze des Geltungsbereiches
 - Staatsgrenze
 - Spielplatz
 - Aussichtspunkt
- Kennzeichnung**
 - Alltagsstandorte (Hinweis: über die gekennzeichneten Standorte hinaus existieren im SALKA weitere Standorte/Flächen, vgl. Bericht)



Digitalisierung erfolgte auf Grundlage der aktuellen Amtlichen Liegenschaftskarte, daher ergeben sich Lageverzerrungen zur Topografischen Karte DTK10.

 100 0 100 200 300 400 500 Meter

Flächennutzungsplan Ebersbach-Neugersdorf
1. Änderung - Genehmigungsfassung
 Auftraggeber: **Stadt Ebersbach-Neugersdorf**

Plan-Nr.: 1 - Nord	Beginn: 01.10.2015	Bearbeiter: UK / MKK
Maßstab: 1 : 5.000	Stand der Bearbeitung: 04.03.2024	Unterschrift:
	Redaktionelle Änderungen: 03.06.2024	Unterschrift:

KASPARETZ-KUHLMANN
 WWW.KASPARETZ.DE GmbH
 SCHRIGSWALDER STR. 30 02681 CRDSTAL
 Telefon: (0 35 52) 50 09 15 Fax: 50 09 16