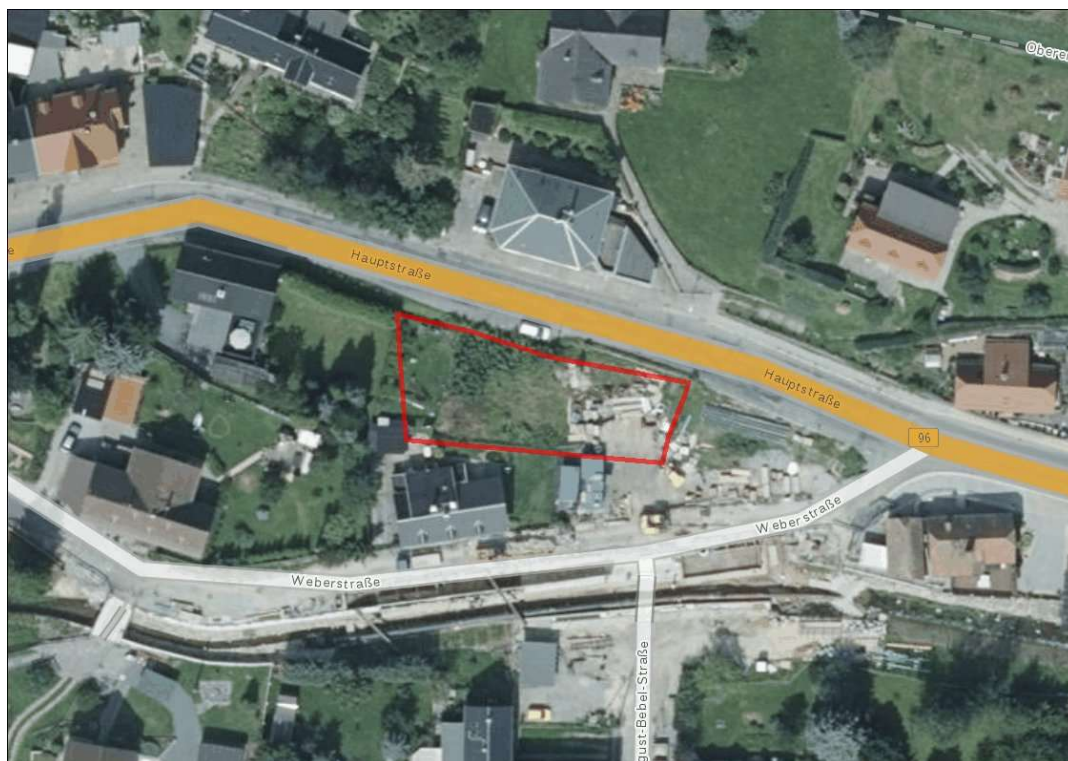




Aktualisiert: 11.05.2021

Eigenheimstandort Weberstraße 2, 02730 Ebersbach-Neugersdorf



Quelle: Staatsbetrieb Geobasisinformation und Vermessung Sachsen (GeoSN)

Flurstücksnummer:	1209
Gemarkung:	Ebersbach/Sa.
Flurstücksgröße:	405 m ²
Bodenrichtwert:	18 €/m ²
Nutzungsart:	Wohngebiet laut Flächennutzungsplan
Erschließung:	vollerschlossen; Medien liegen an Grundstücksgrenze an
ÖPNV Anbindung:	450 m

Kontakt: EWU GmbH
Nordstraße 12 - 14, 02727 Ebersbach-Neugersdorf
Telefon: 03586 3900-0, Telefax: 03586 3900-53
E-Mail: info@ewu-gmbh.de

