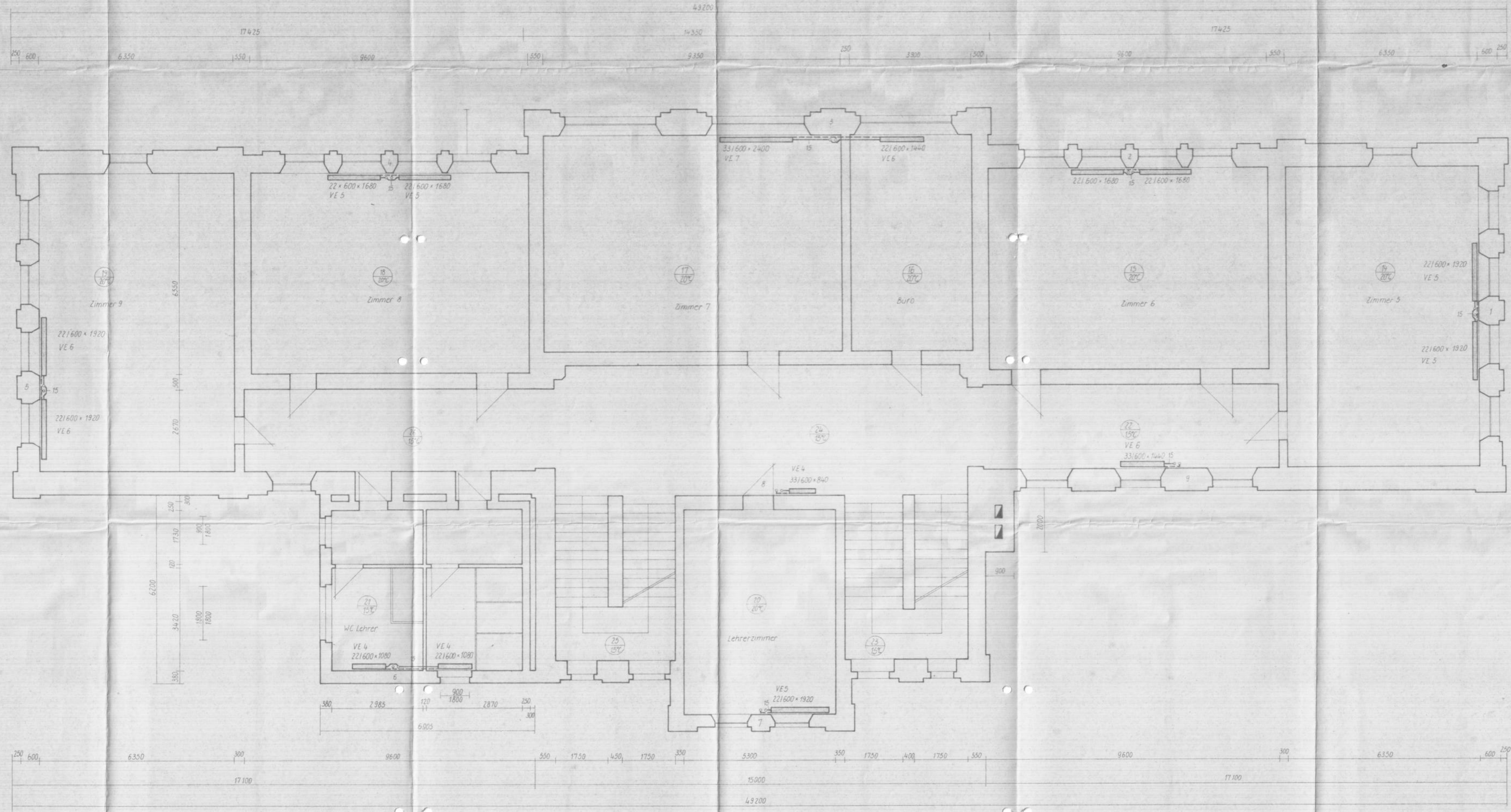


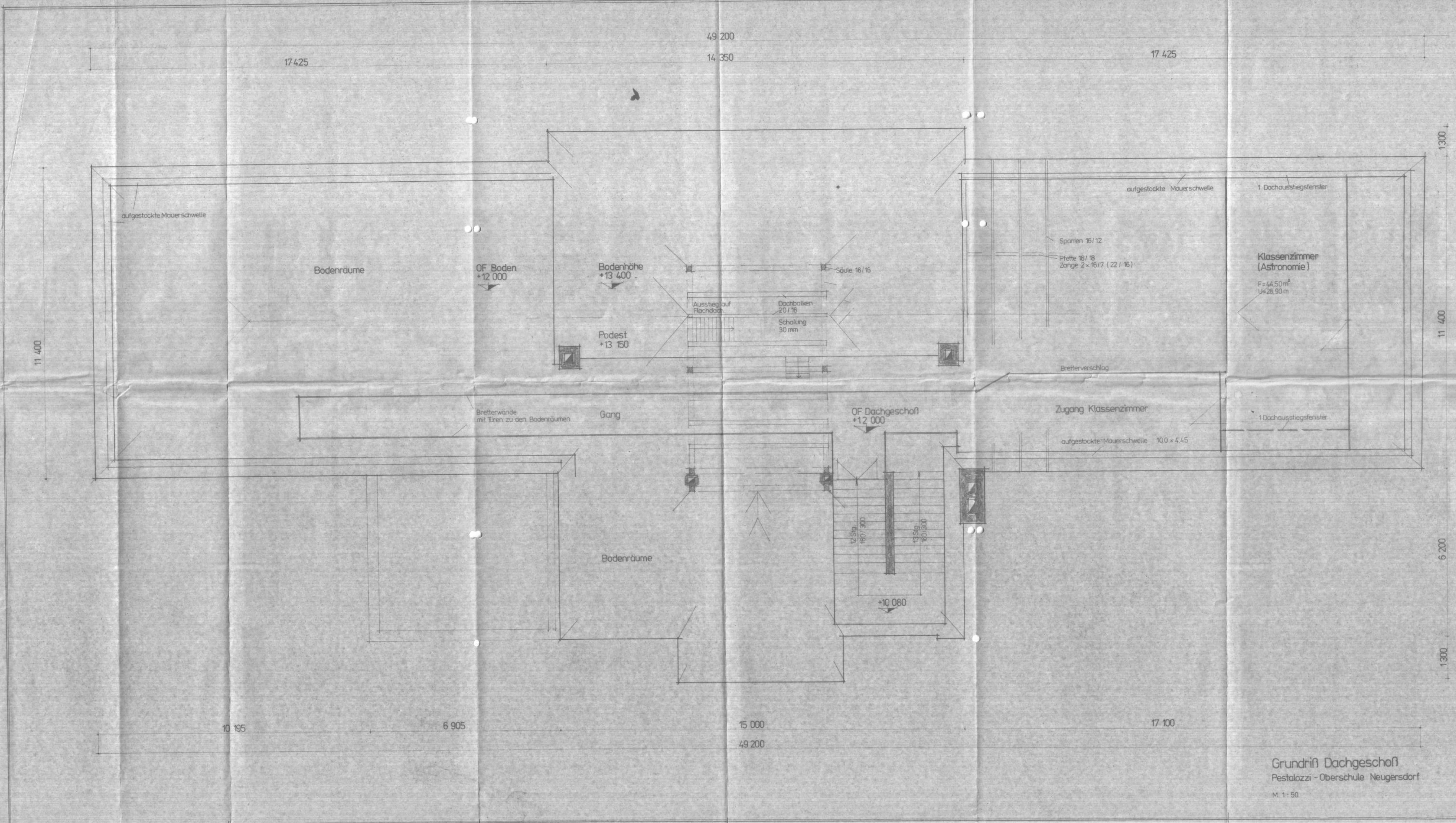
Hilfsangabe		05411-0		Nichtgegebene Grundrisse	
Bezeichnung		Grundriß		Blatt	
Mast		Pestalozzi-Oberschule Neugersdorf		Blatt	
Mast		1:50		Blatt	
Mast		1:50		Blatt	





Mittelschule		0541.3 - 0		Mittelschule	
Grundriß - 1. Obergeschoß		1:50		Mittelschule	
Pestalozzi - Oberschule		Neugersdorf		Mittelschule	
19.9.31		K. J. J.		Mittelschule	
K. J. J.		K. J. J.		Mittelschule	





49 200  
14 350

17 425

17 425

11 400

1300  
11 400

10 195

6 905

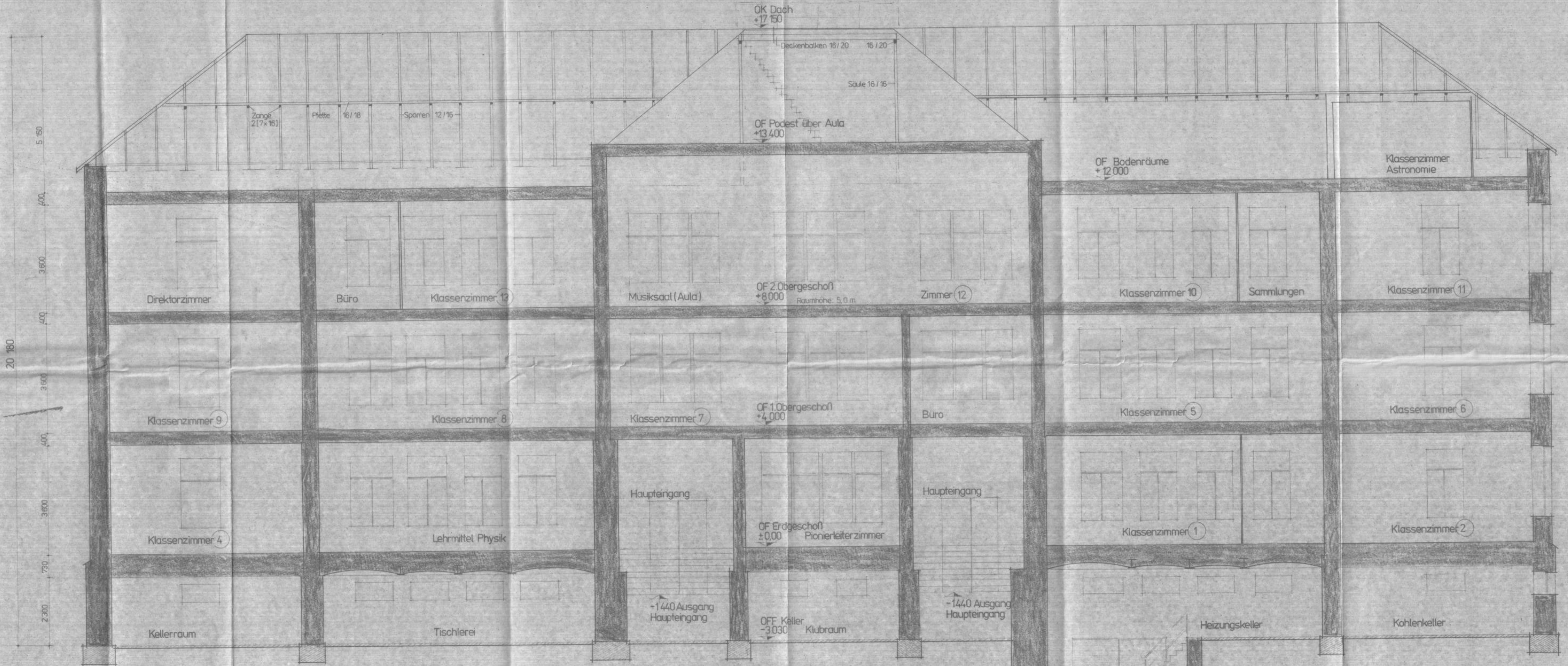
15 000

17 100

49 200

6 200  
1300

Grundriß Dachgeschoss  
Pestalozzi - Oberschule Neugersdorf  
M. 1:50

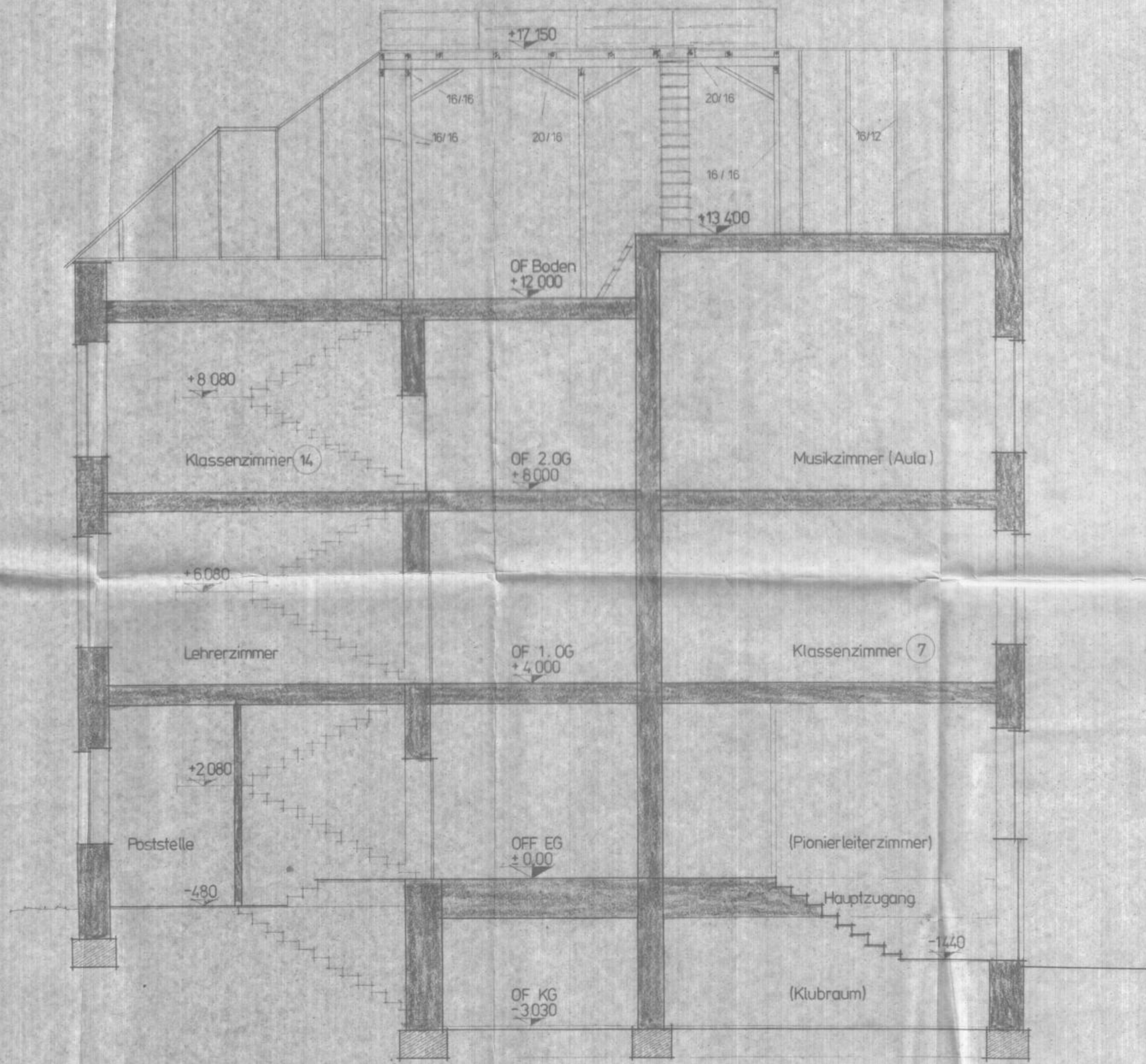


Deckenaufbau - Obergeschoße :  
 Holzbalkendecken auf Stahlträgern  
 Keller :  
 Stahlträger mit Preußischer Kappe  
 Kies oder Schlackenauffüllung  
 Holztrempelage mit Dielung

Maßdifferenzen ± 100 mm möglich für  
 alle Zeichnungen !

Schnitt A-A  
 Pestalozzi-Schule Neugersdorf  
 M 1:50

17 150  
5 150  
400  
3 600  
400  
3 600  
400  
3 600  
480  
1 200



3 750  
400  
5 000  
400  
3 600  
400  
3 600  
730  
2 300

600 6 700 500 4 250 7 050 600  
7800 250 4 000 500 6 900 150 600  
20 200

Schnitt B-B  
Pestalozzi - Oberschule Neugersdorf  
M 1:50